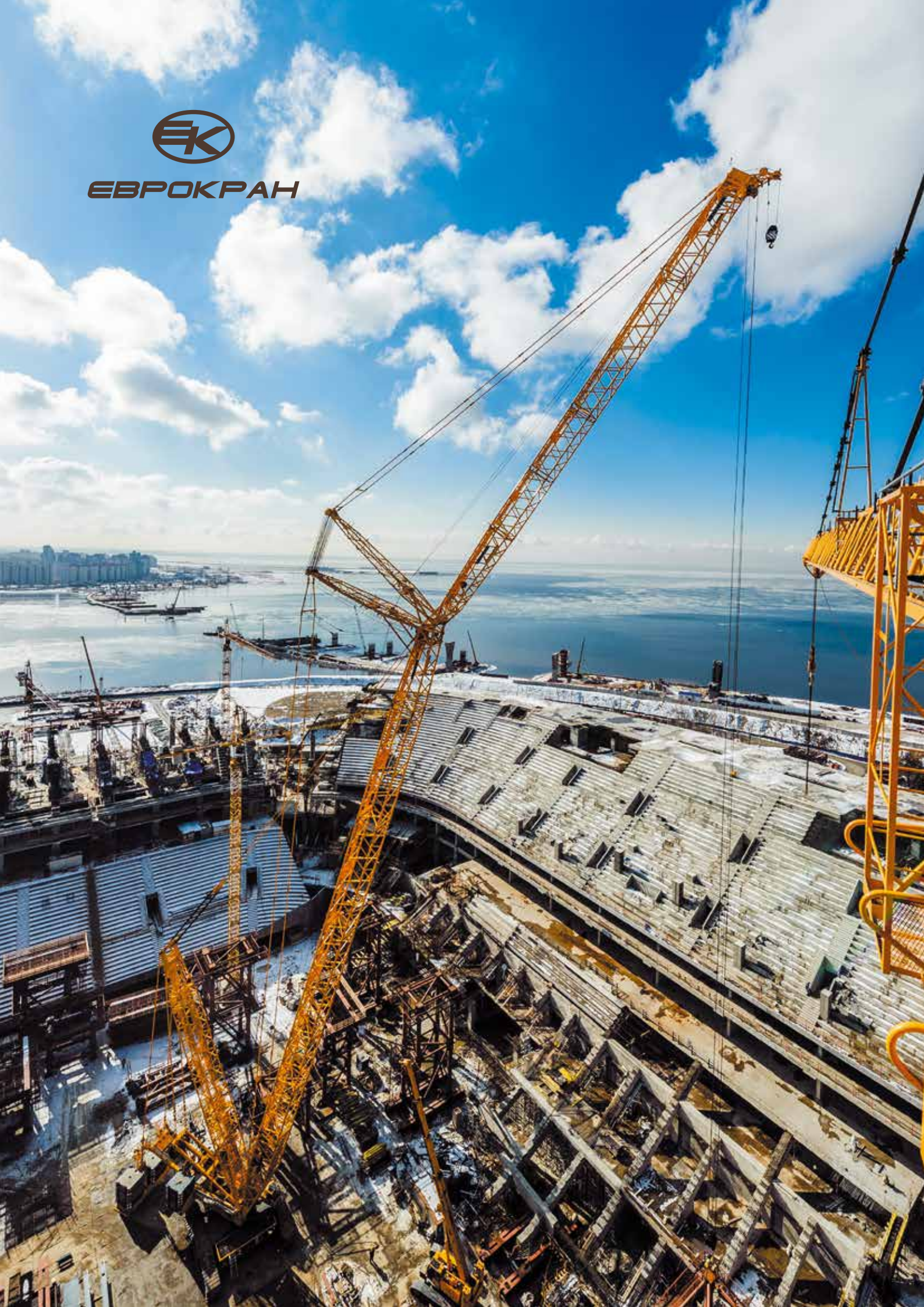




**ЕВРОКРАН**





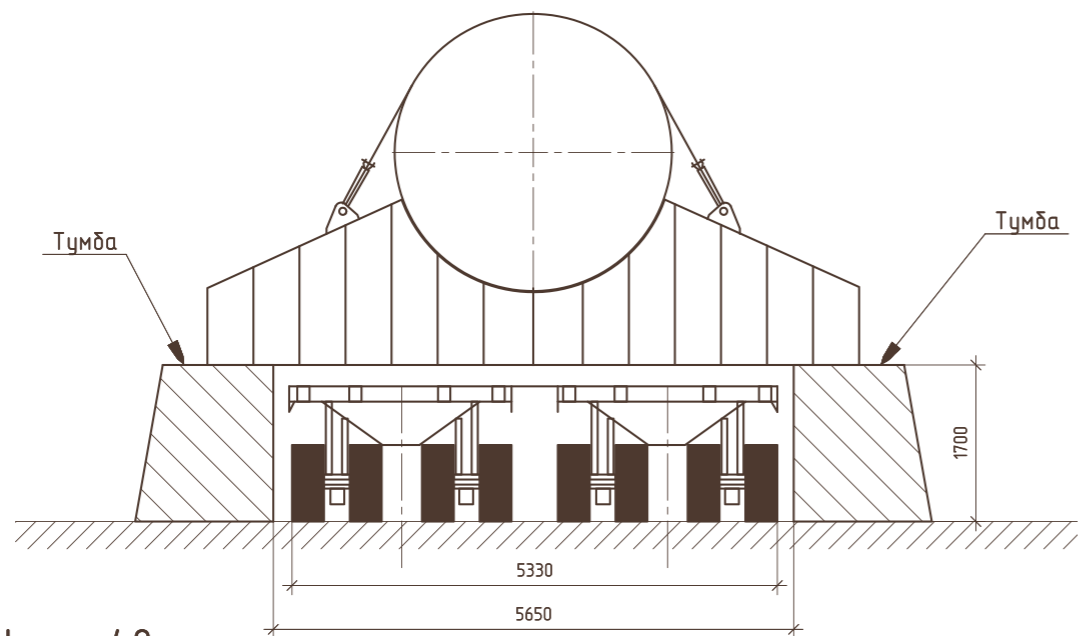
ОАО «Уфанефтехим», монтаж реактора R-101C

Башкортостан, г. Уфа

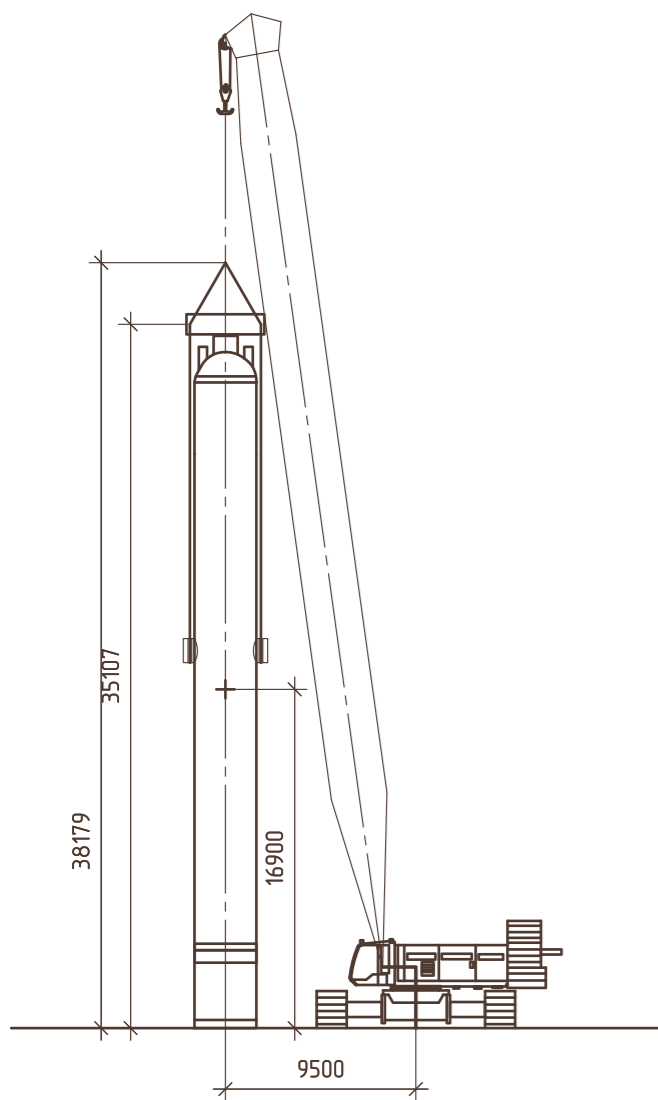
работа гусеничного крана Liebherr LR 1750, газокаталитическое производство, установка «Гидрокрекинг»



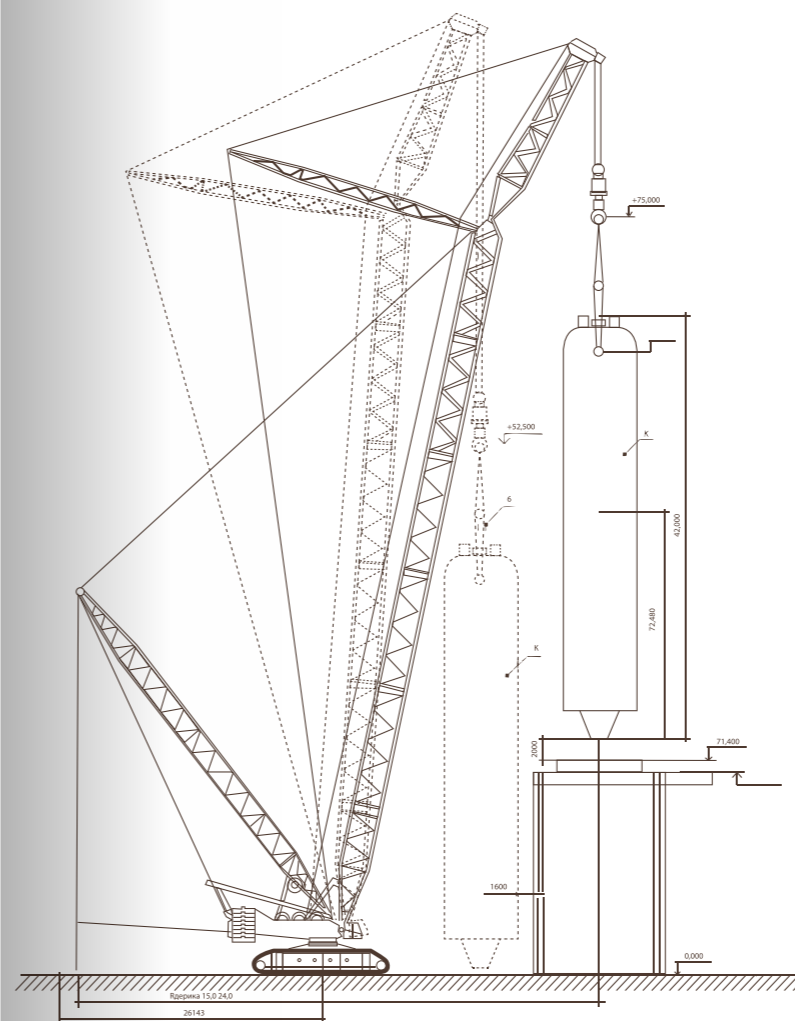
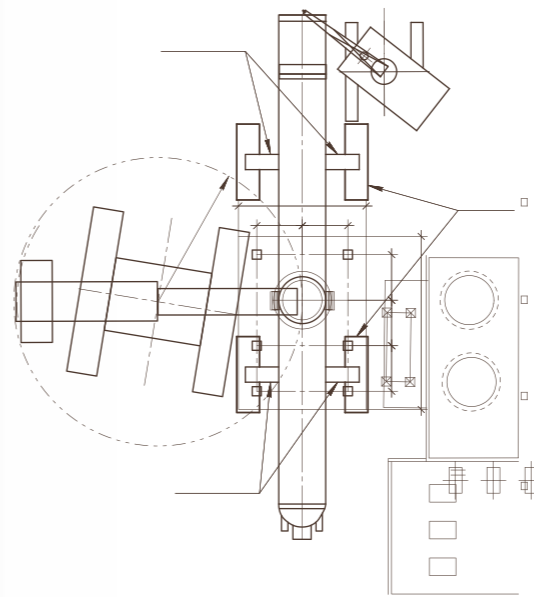
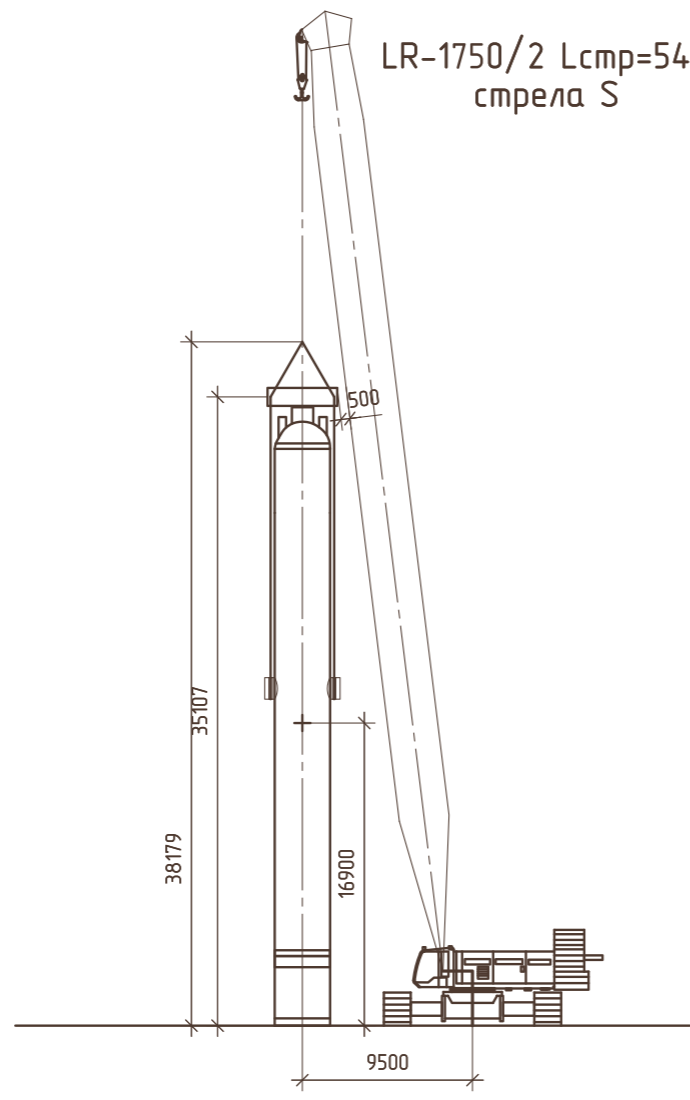
Схема установки на тумбы



LR-1750/2 Lстр=48м  
стрела S



LR-1750/2 Lстр=54м  
стрела S

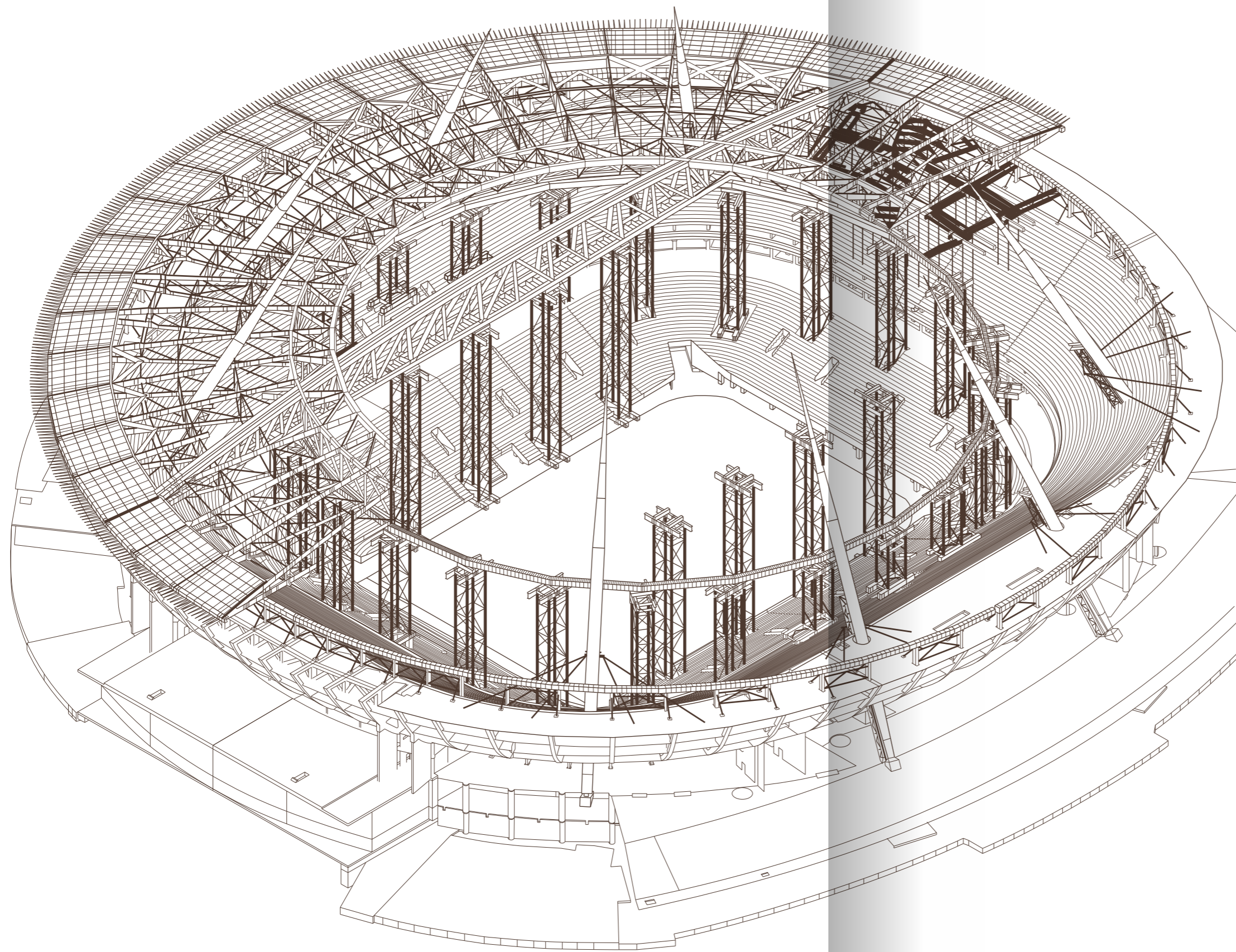




**Монтаж крыши стадиона «Зенит»**

г. Санкт-Петербург

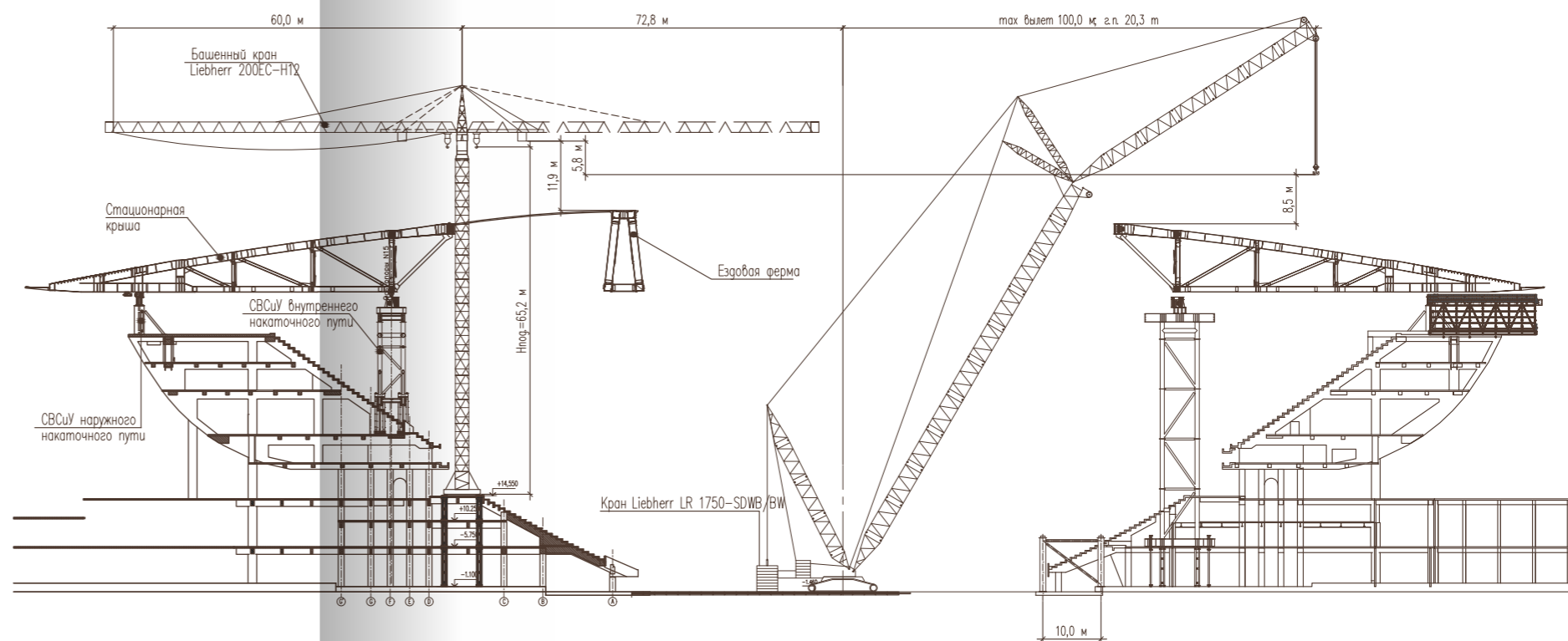
работа гусеничного крана Liebherr LR 1750



**Монтаж крыши стадиона «Зенит»**

г. Санкт-Петербург

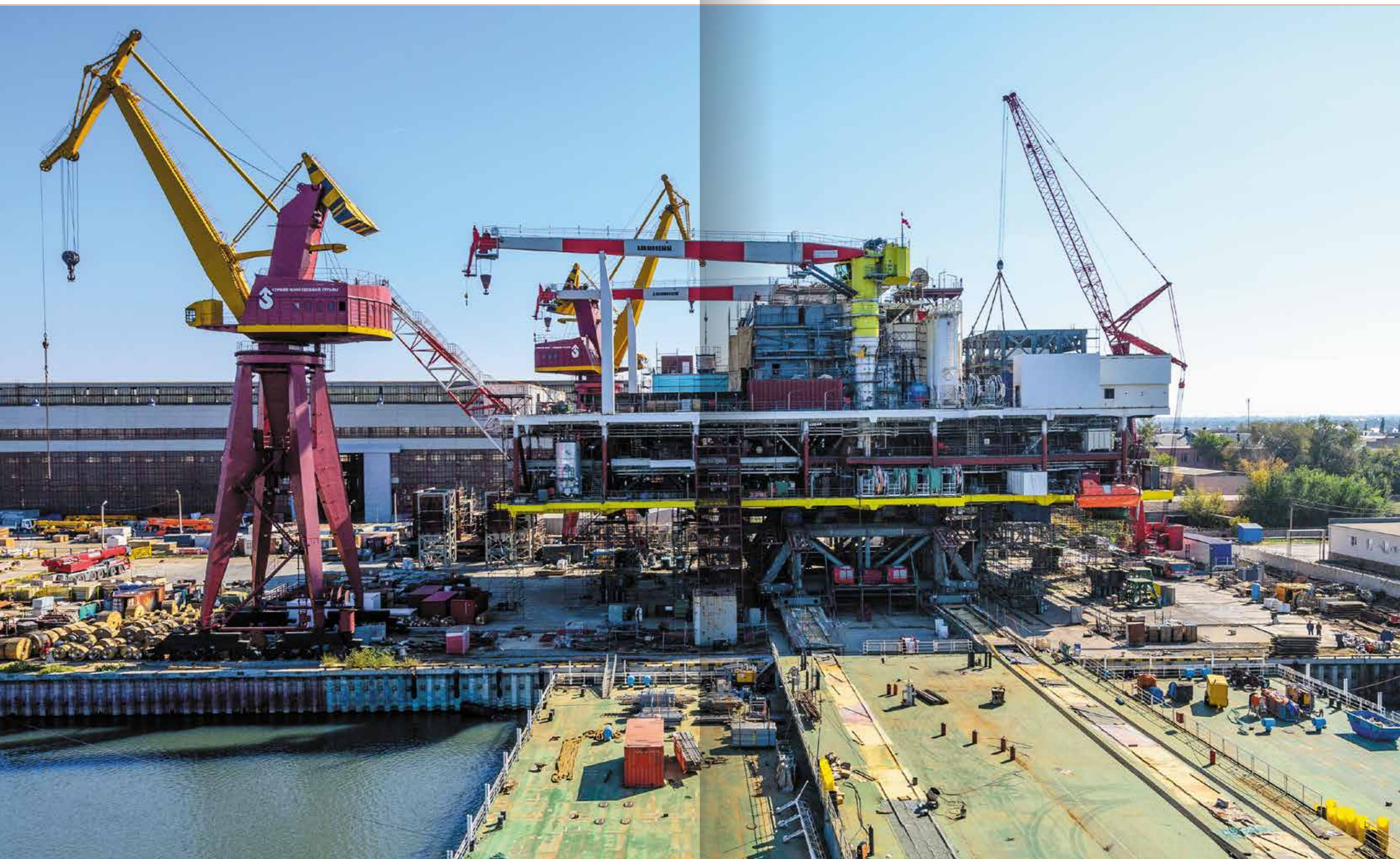
работа гусеничного крана Liebherr LR 1750



**Монтаж крыши стадиона «Зенит»**

г. Санкт-Петербург

работа гусеничного крана Liebherr LR 1750

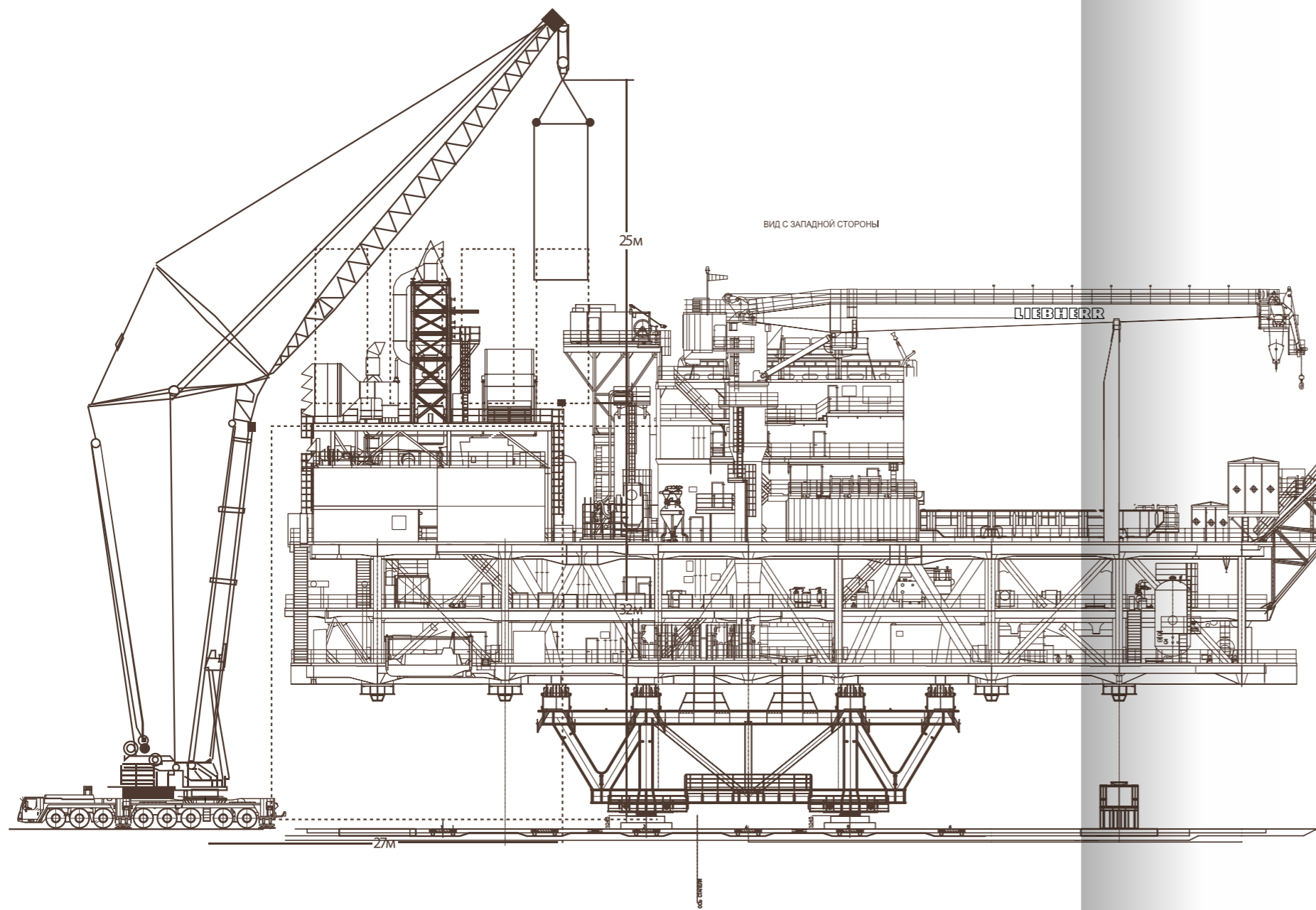


Монтаж нефтяных буровых установок  
г. Астрахань



Монтаж нефтяных буровых установок  
г. Астрахань



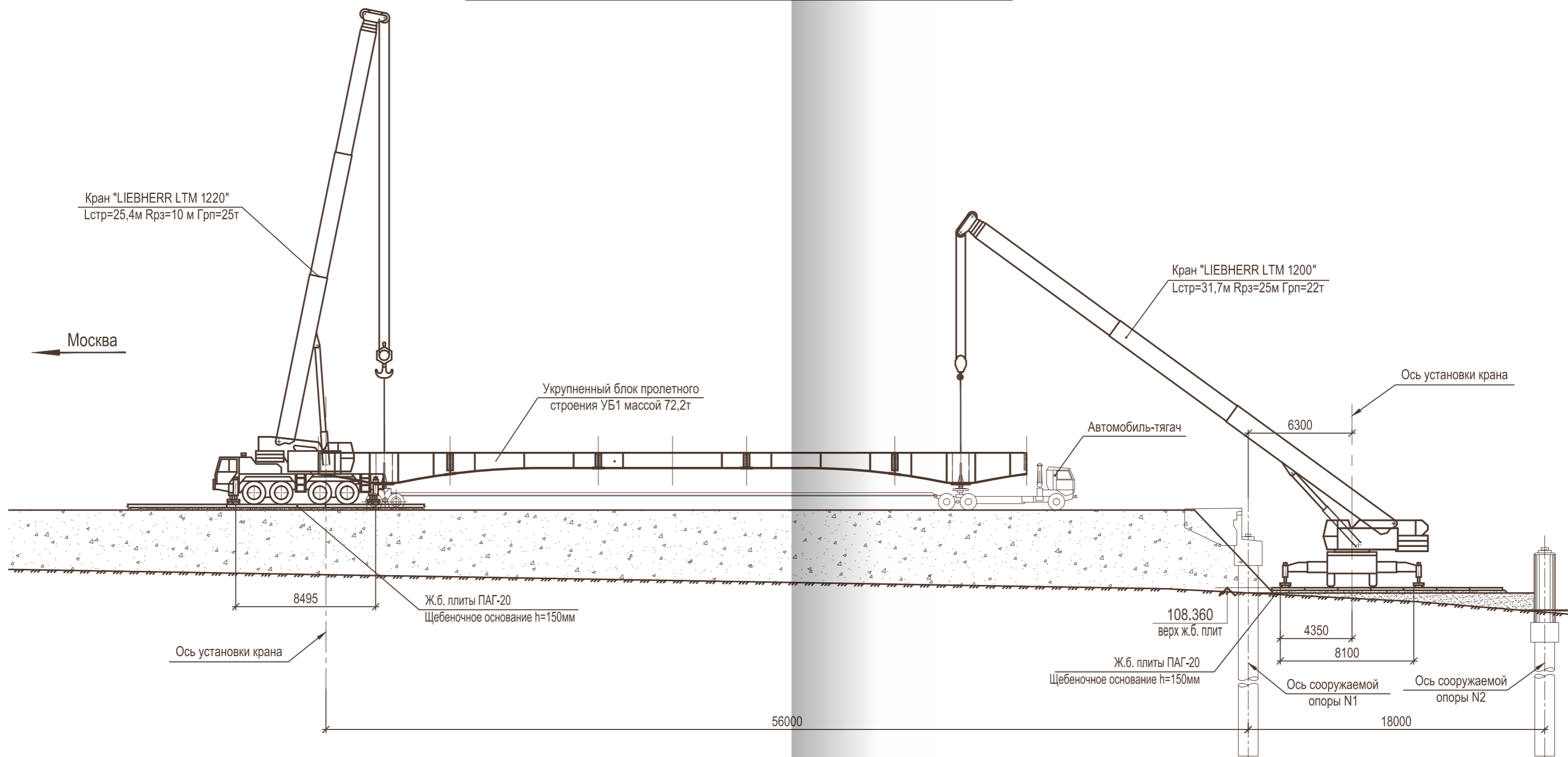


Монтаж нефтяных буровых установок  
г. Астрахань



**Монтаж пролетного строения эстакады**  
г. Москва, МКАД  
работа автокранов Liebherr LTM 1200 и Liebherr LTM 1220

Технологические схемы погрузки укрупненного блока УБ1 на автомобиль-тягач (1:200)



Монтаж пролетного строения эстакады

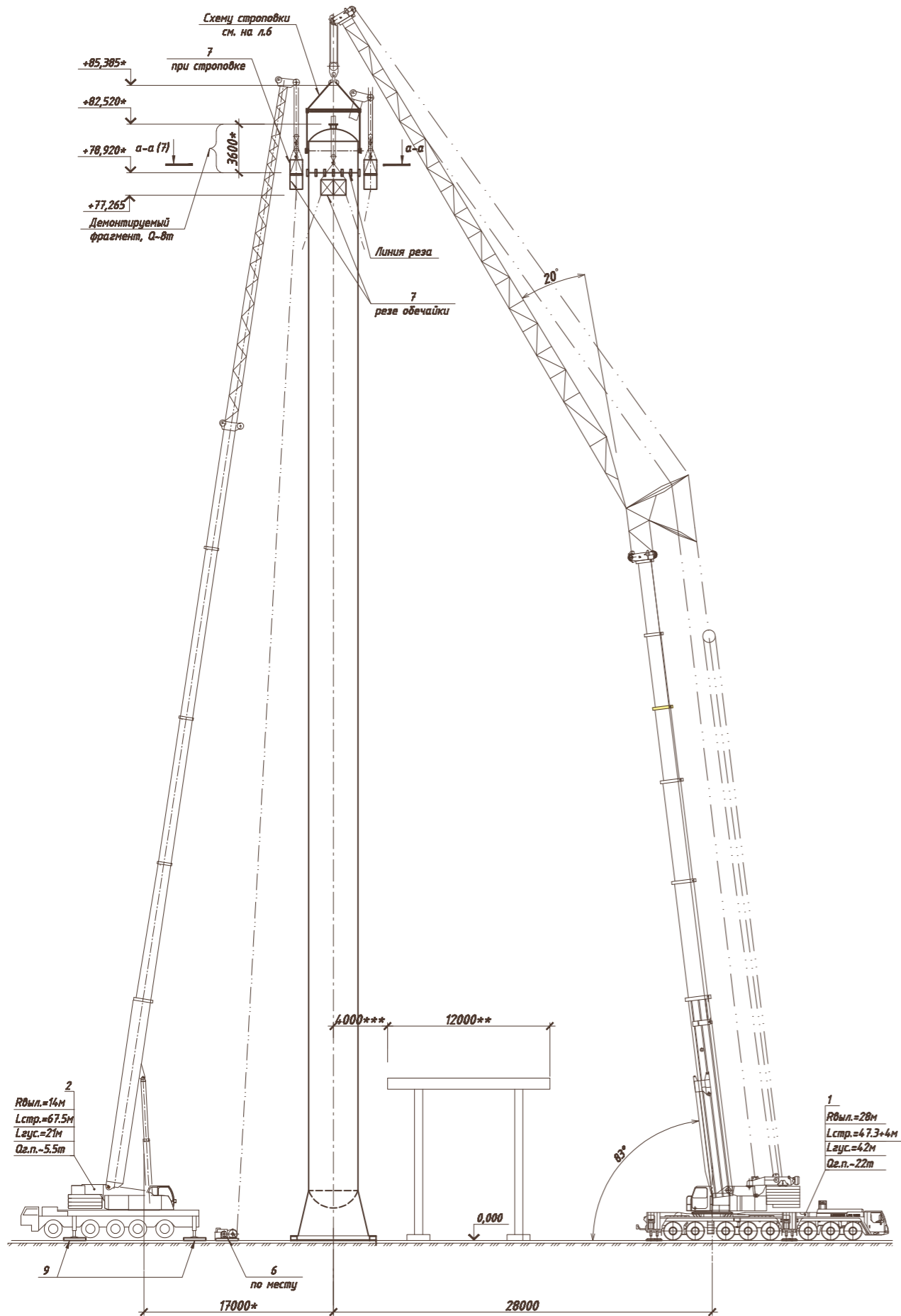
г. Москва, МКАД

работа автокранов Liebherr LTM 1200 и Liebherr LTM 1220

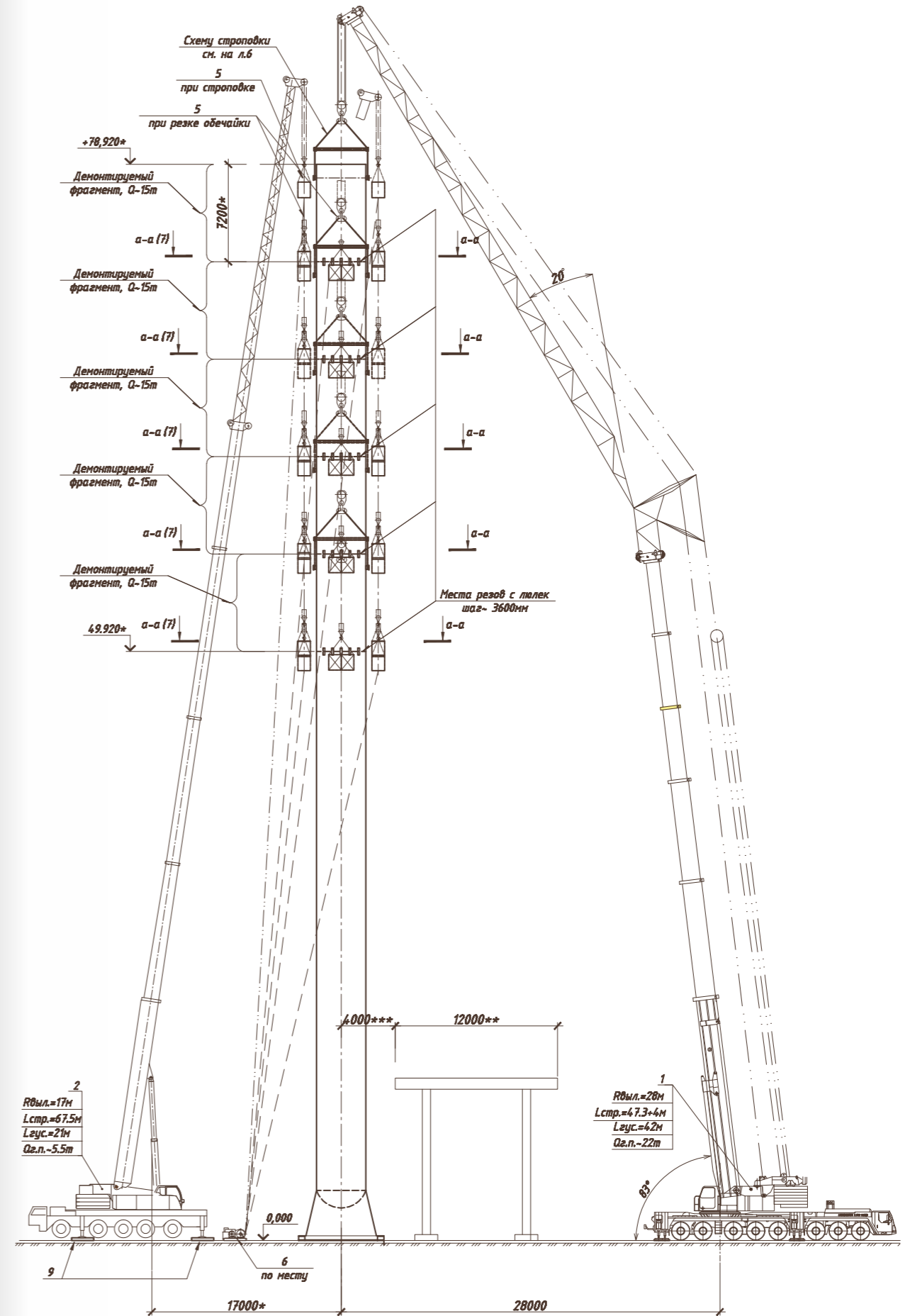


ООО «Ставролен». Демонтаж частей колонны Т-5602, установка 1056

1-1 к л.2 (этап-1)

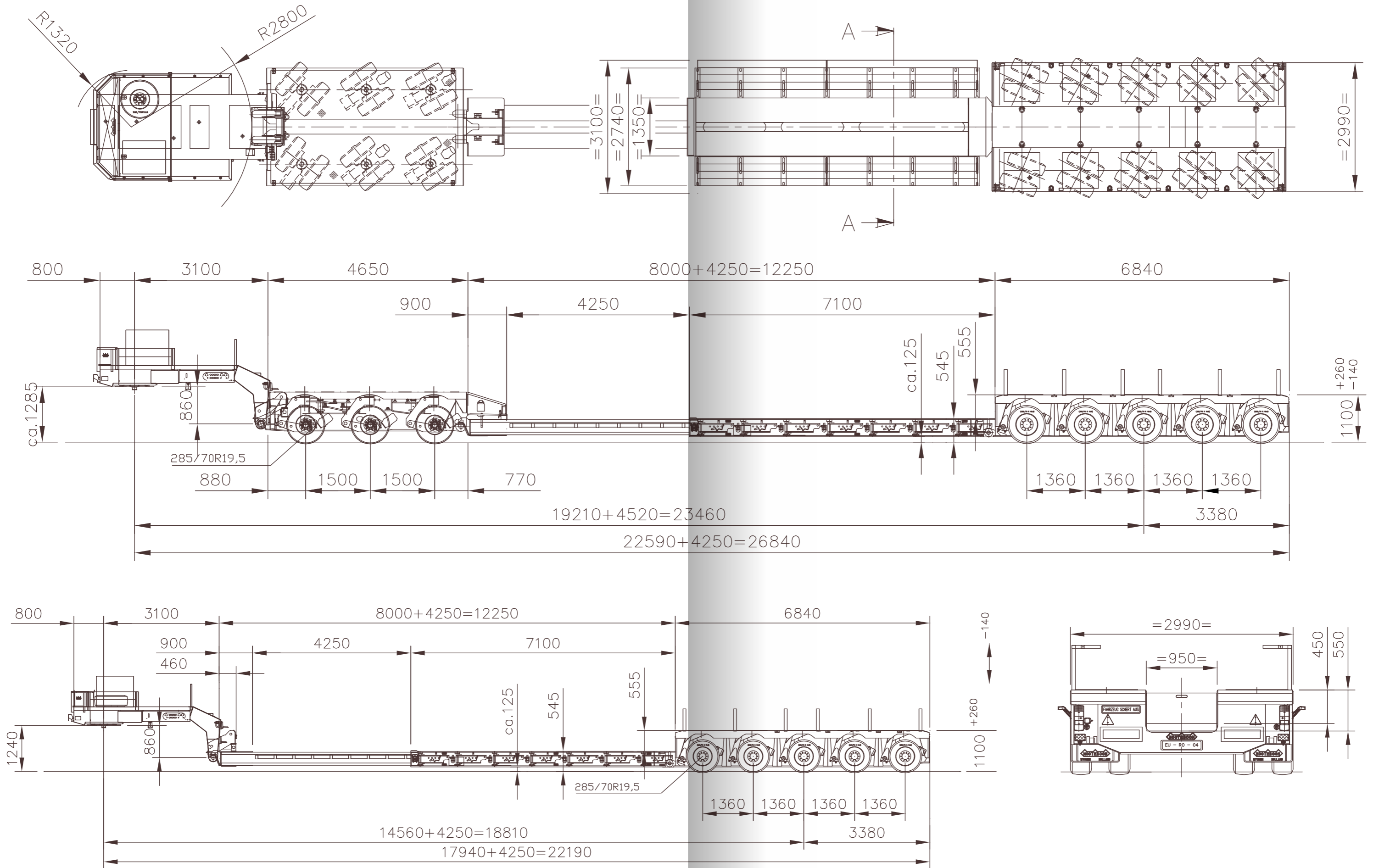


1-1 к л.2 (этап-2)





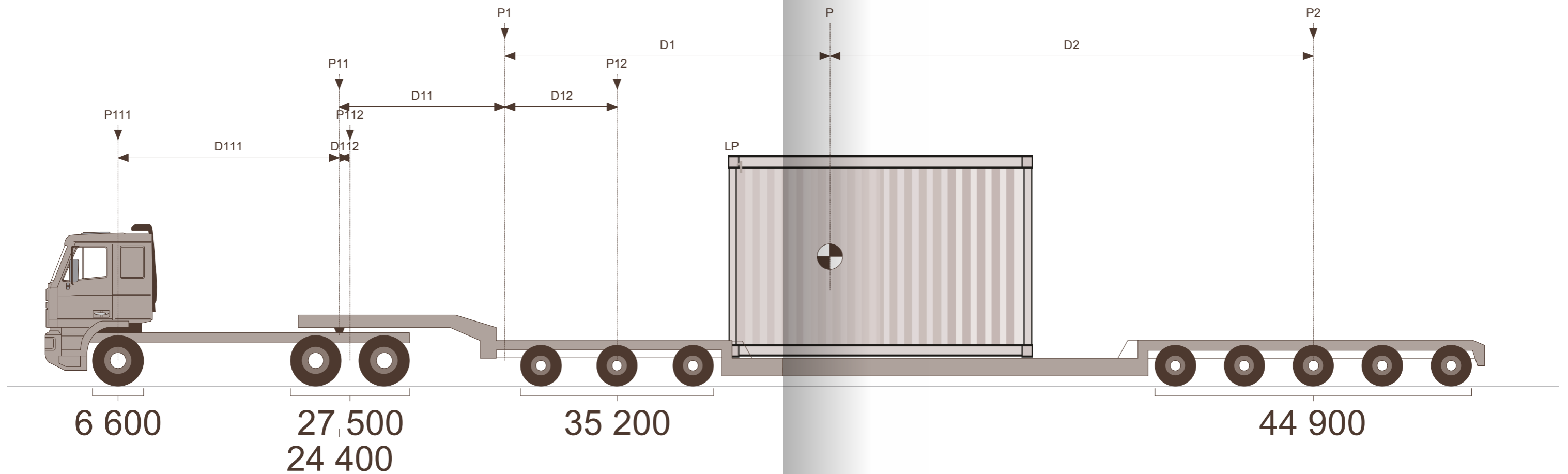
Крокус-Экспо. Перевозка спецтехники компании «Либхерр-Русланд»  
(официального дилера Liebherr в России) Интерстройэкспо – 2014.  
г. Москва





Перевозка крупногабаритного тяжеловесного груза для реконструкции Курской ТЭЦ





Data to be supplied by carrier :

D1 = 6 411    D2 = 9 532    D11 = 3 267    D12 = 2 213    D111 = 4 360    D112 = 215    P = 75 000 kg

Data stated in millimetres

$$P2 = P * \frac{D1}{D1 + D2} \quad \text{i.e. } 75\,000 * \frac{6\,411}{6\,411 + 9\,532} = 30\,159 \text{ kg}$$

Axle load on each trailer axle: 30 159 / 5 = 6 032 kg

$$P1 = P * \frac{D2}{D1 + D2} \quad \text{i.e. } 75\,000 * \frac{9\,532}{6\,411 + 9\,532} = 44\,841 \text{ kg}$$

Check : 44 841 + 30 159 = 75 000 kg

$$P12 = P1 * \frac{D11}{D11 + D12} \quad \text{i.e. } 44\,841 * \frac{3\,267}{3\,267 + 2\,213} = 26\,733 \text{ kg}$$

Axle load on each axle of the Dolly: 26 733 / 3 = 8 911 kg

$$P11 = P1 * \frac{D12}{D11 + D12} \quad \text{i.e. } 44\,841 * \frac{2\,213}{3\,267 + 2\,213} = 18\,108 \text{ kg}$$

Check : 26 733 + 18 108 = 44 841 kg

$$P112 = P11 * \frac{D111}{D111 + D112} \quad \text{i.e. } 18\,108 * \frac{4\,360}{4\,360 + 215} = 17\,257 \text{ kg}$$

Axle load on each rear axle of tractor: 17 257 / 2 = 8 629 kg

$$P111 = P11 * \frac{D112}{D111 + D112} \quad \text{i.e. } 18\,108 * \frac{215}{4\,360 + 215} = 851 \text{ kg}$$

Axle load on front axle of tractor: 851 / 1 = 851 kg

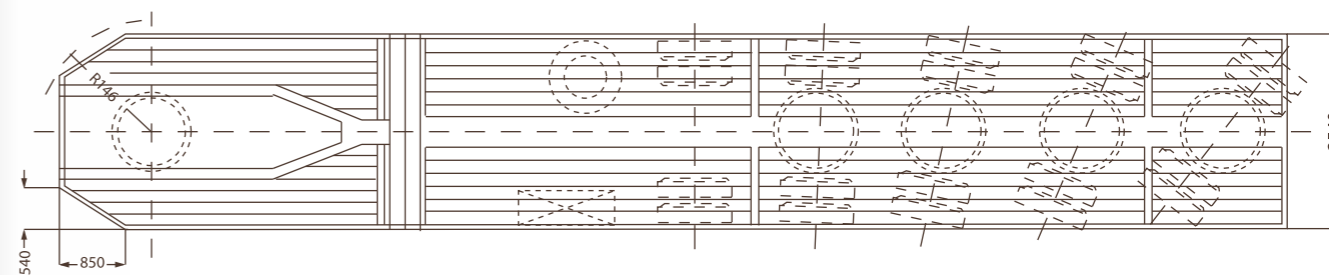
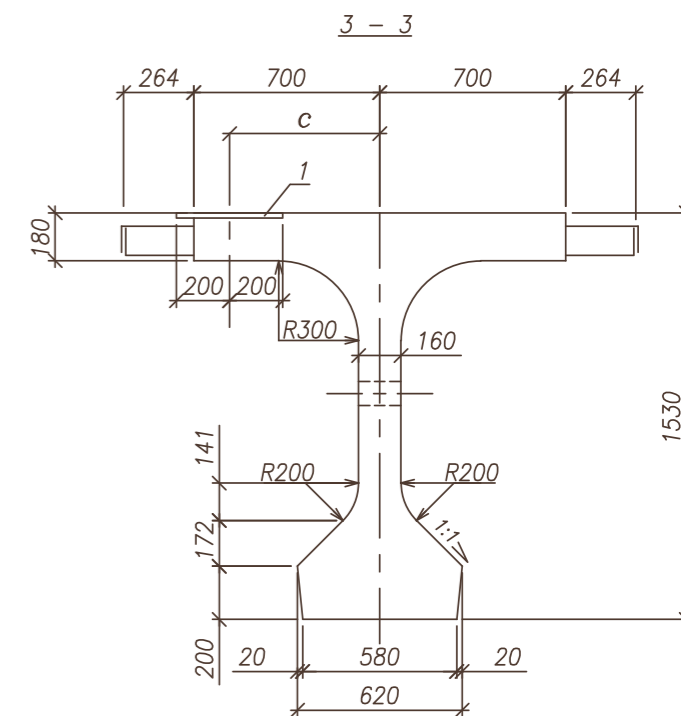
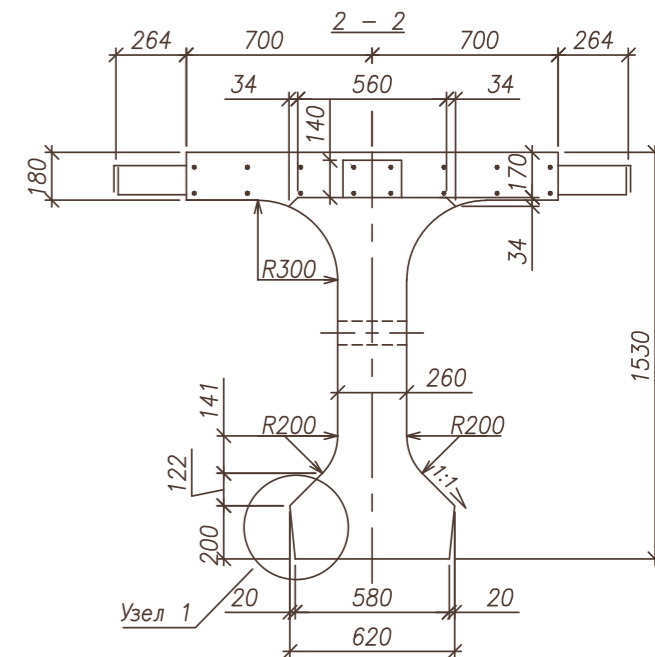
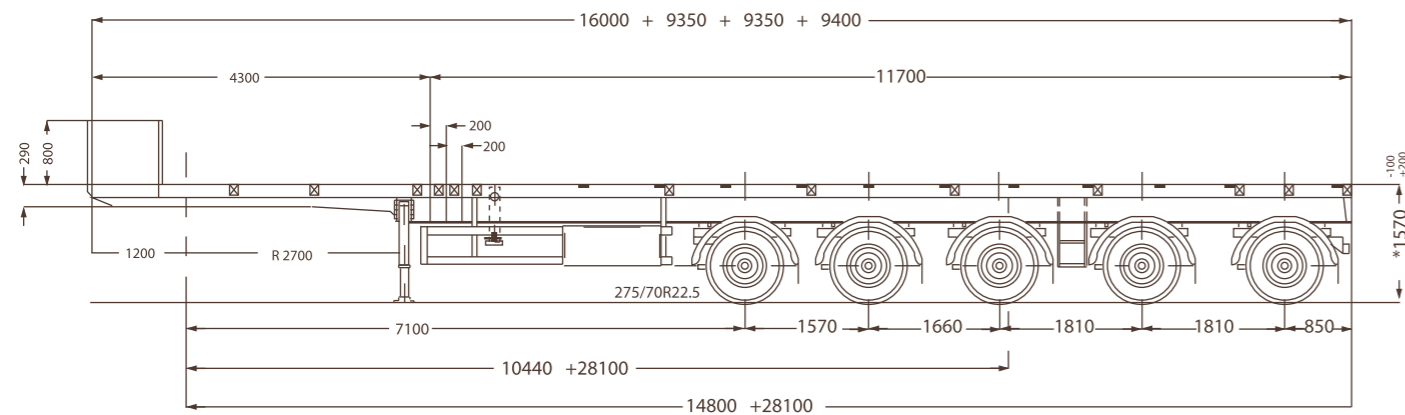
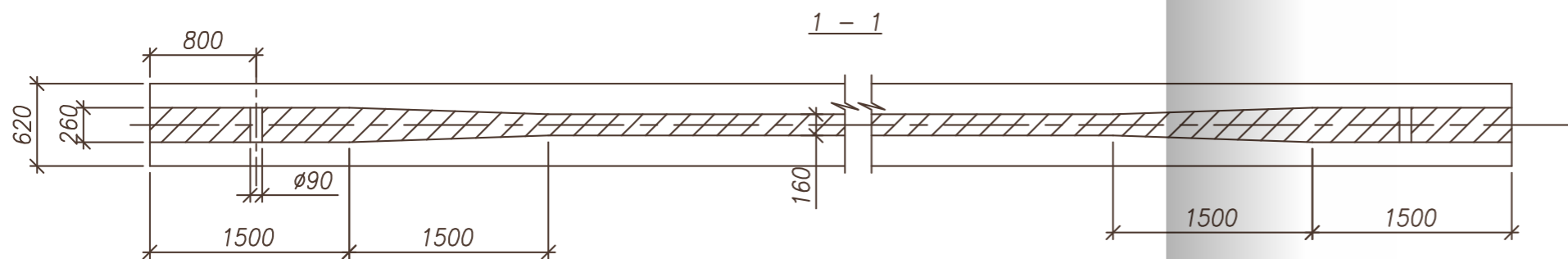
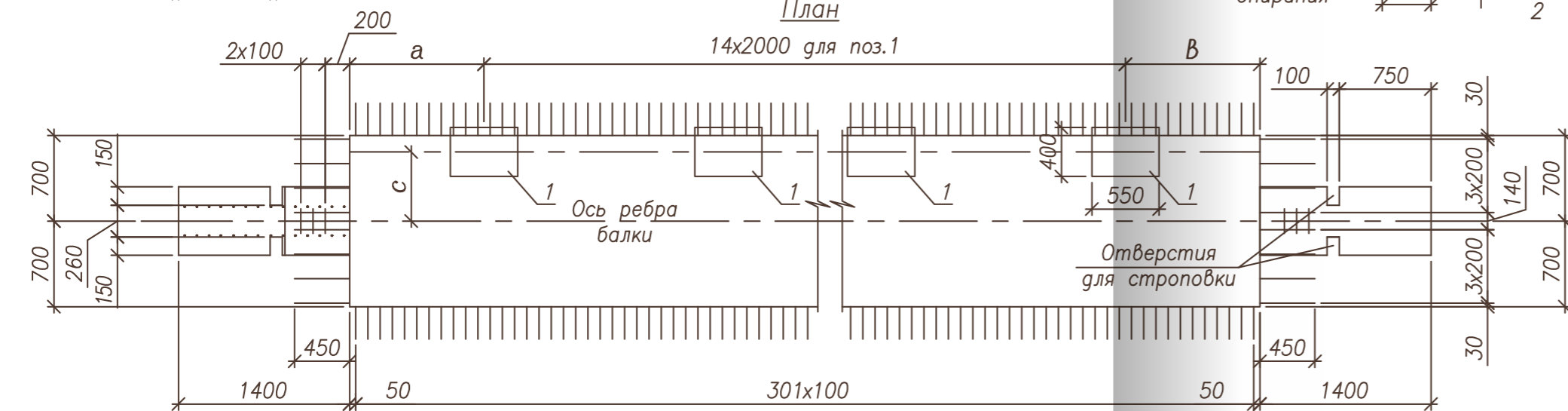
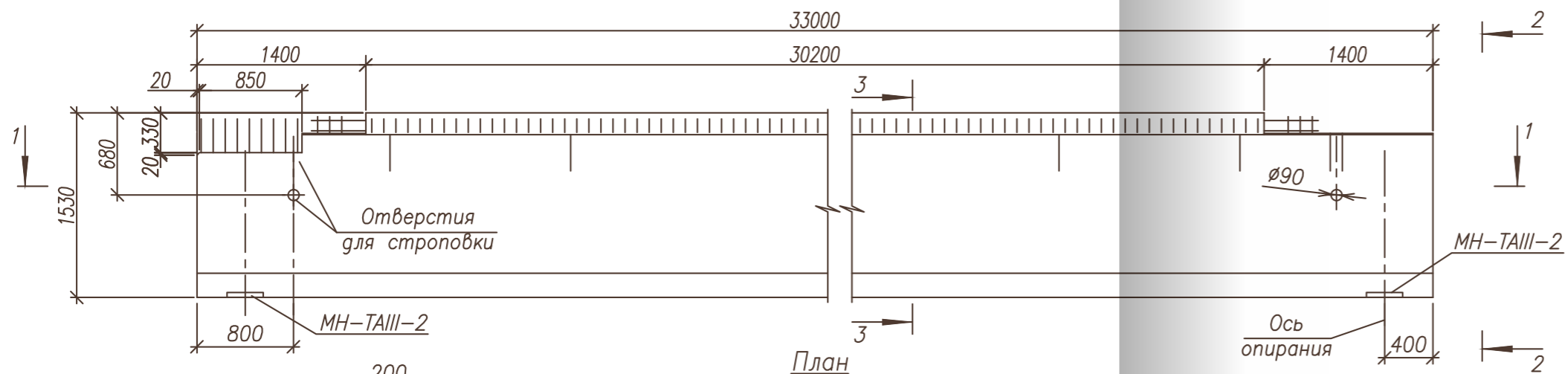
Check : 17 257 + 851 = 18 108 kg

	Front axles	Rear axles	Fifth wheel load	Front axles	Rear axles
Empty:	5 707 kg	10 263 kg	6 320 kg	8 480 kg	14 760 kg
Loaded:	851 kg	17 257 kg	18 108 kg	26 733 kg	30 159 kg
Loaded:	6 558 kg	27 520 kg	24 428 kg	35 213 kg	44 919 kg
Per Axle:	6 558 kg	13 760 kg		11 738 kg	8 984 kg



ЖБИ, г. Протвино  
НПО «Мостовик», эстакада Одинцово

Балка пролетного строения Б33-К2, Б33-К4, Б33-К5  
(поз.1 условно не показана)

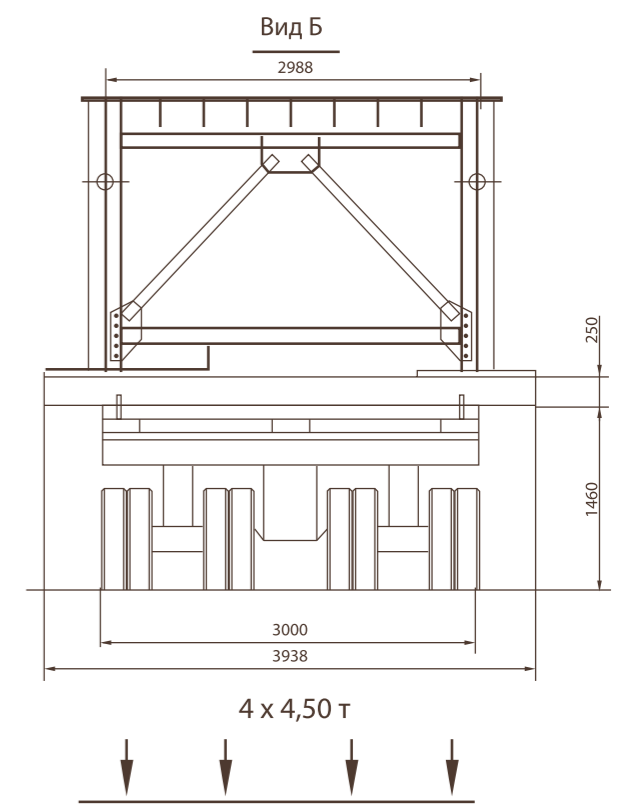
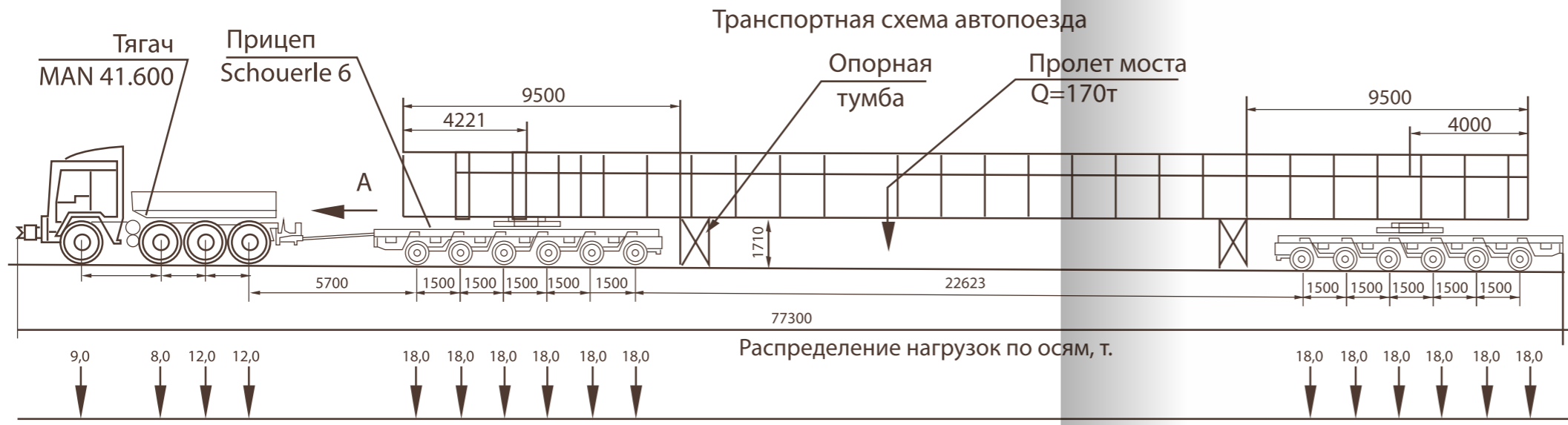
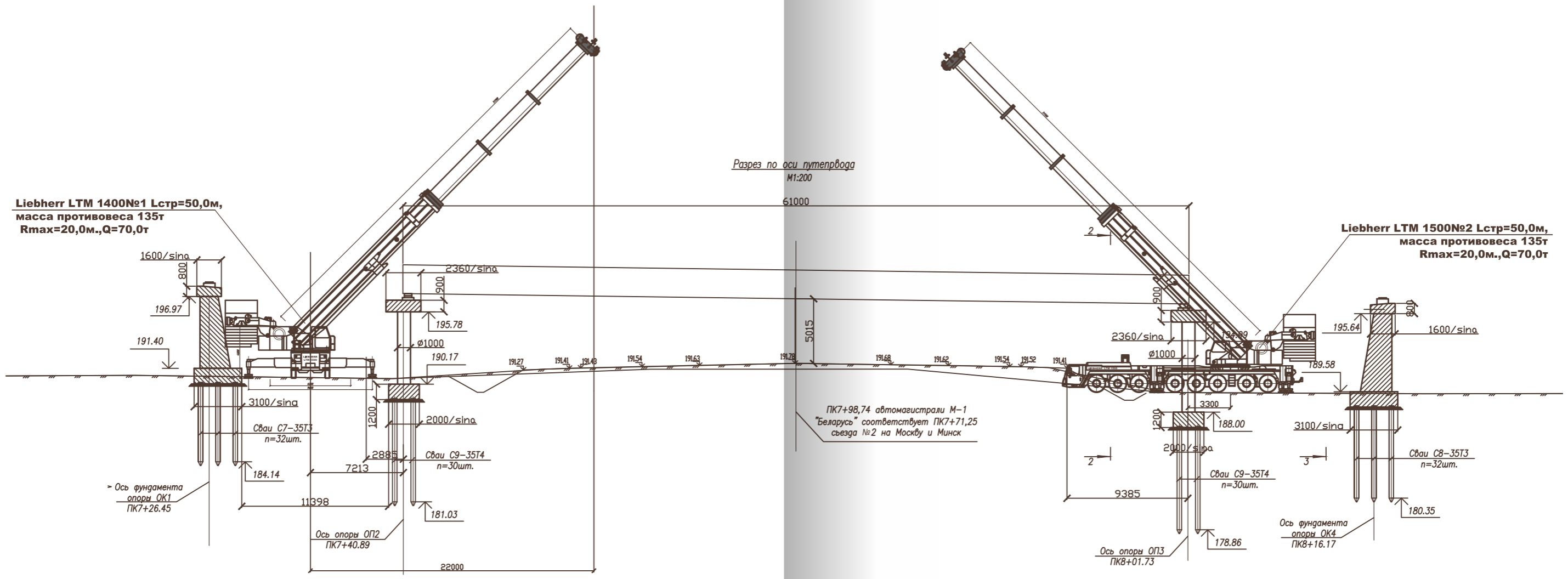




**Перевозка и монтаж пролетного строения весом 130 тонн**

г. Москва, МКАД

работа автокранов Liebherr LTM 1400 и Liebherr LTM 1500

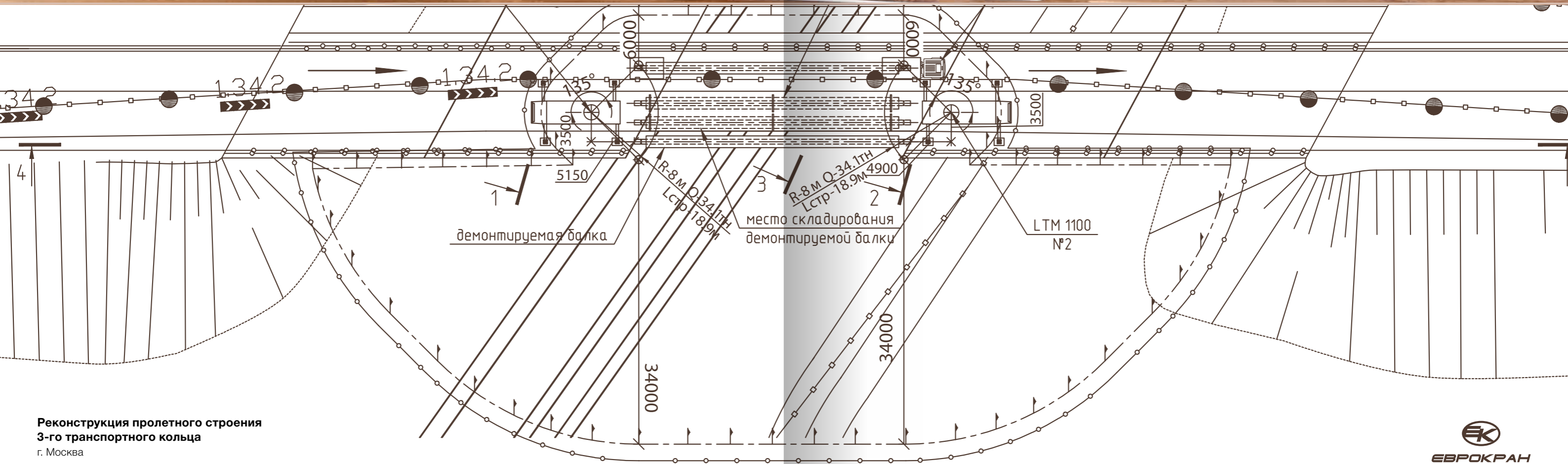
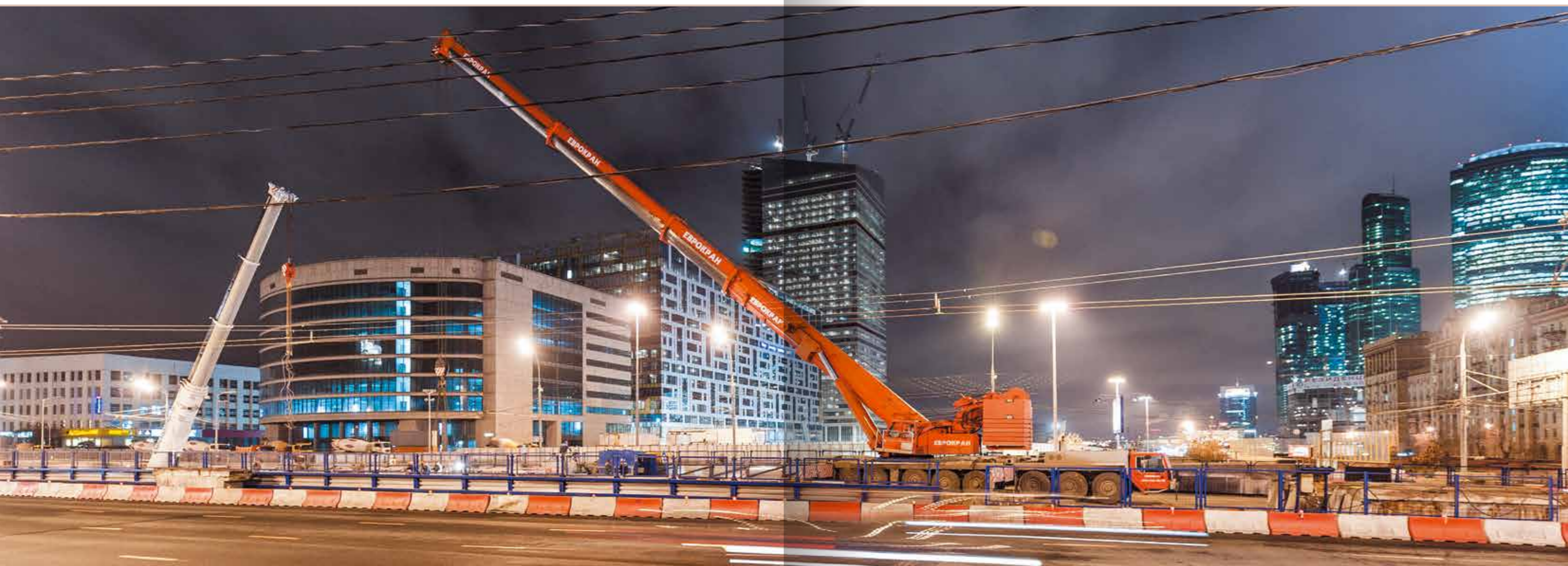




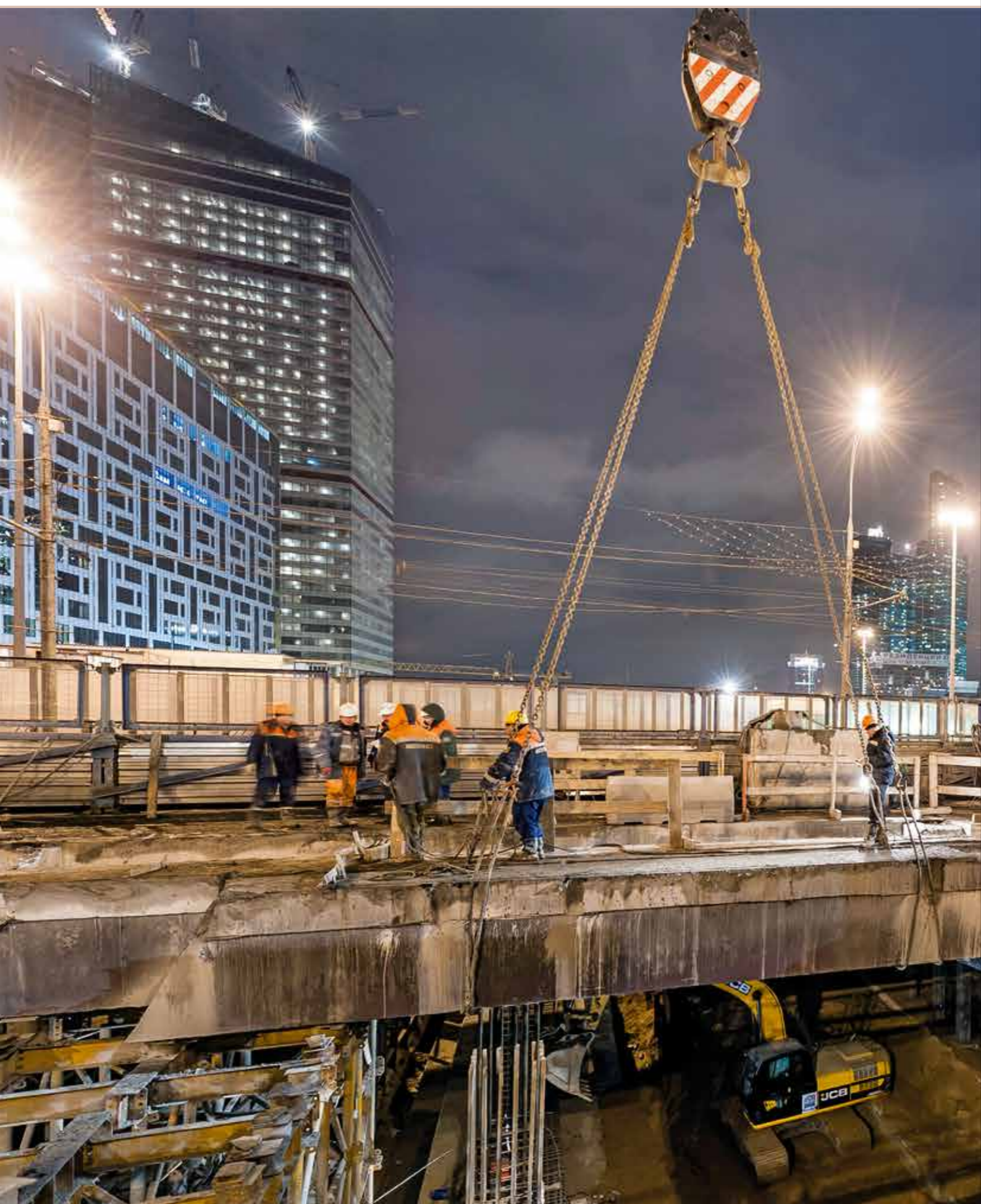
Перевозка и монтаж пролетного строения весом 120 тонн

г. Москва, МКАД

работа автокранов Liebherr LTM 1400 и Liebherr LTM 1500



Реконструкция пролетного строения  
3-го транспортного кольца  
г. Москва

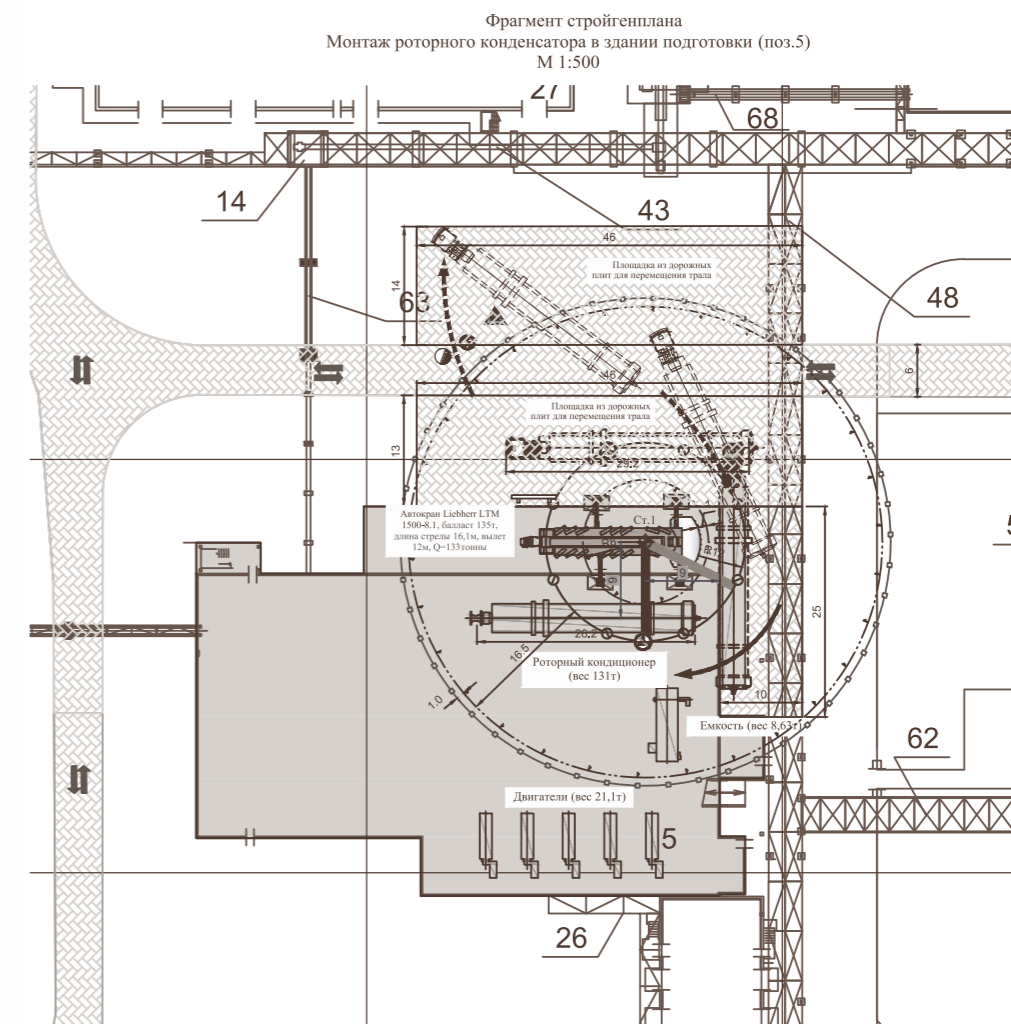
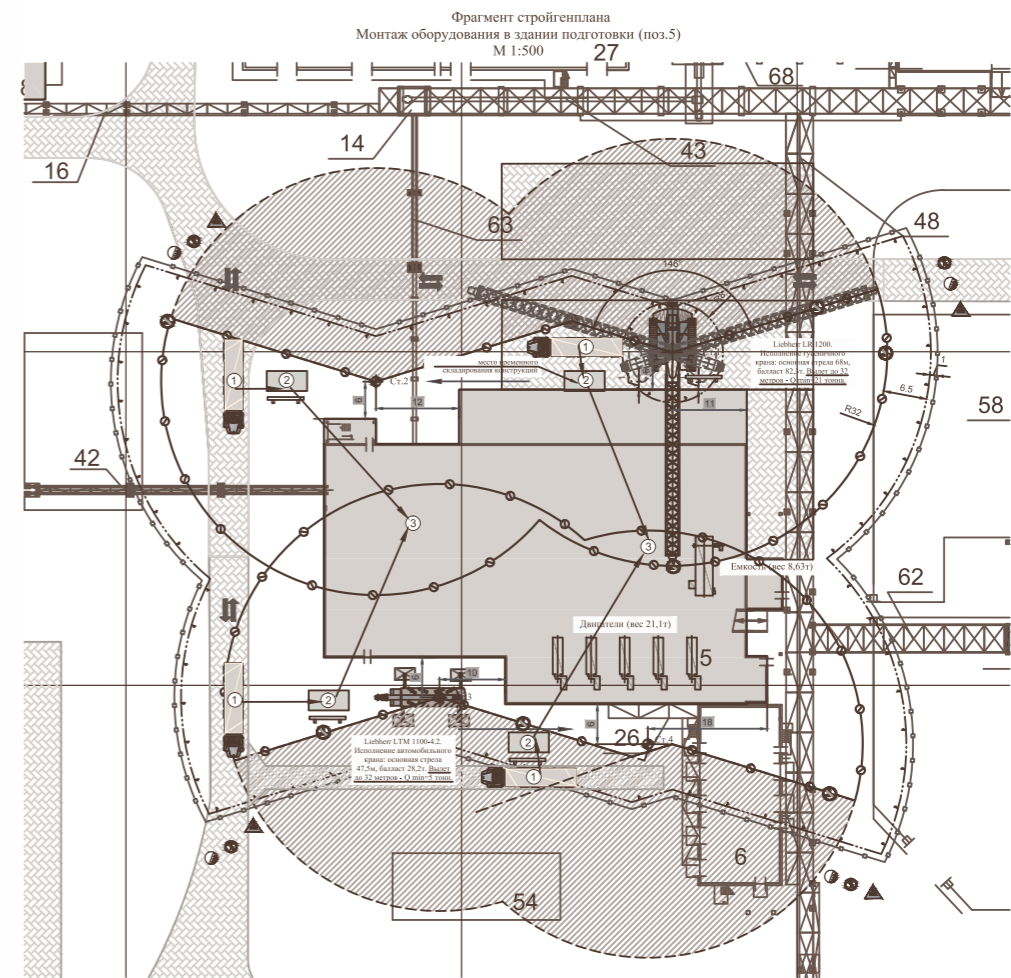


Реконструкция пролетного строения  
3-го транспортного кольца  
г. Москва





Перемещение и подъем роторного кондиционера весом 131 т.  
Строительство маслоэкстракционного завода  
Волгоградская область





Демонтаж, перевозка и разгрузка проходческого щита  
Московская область

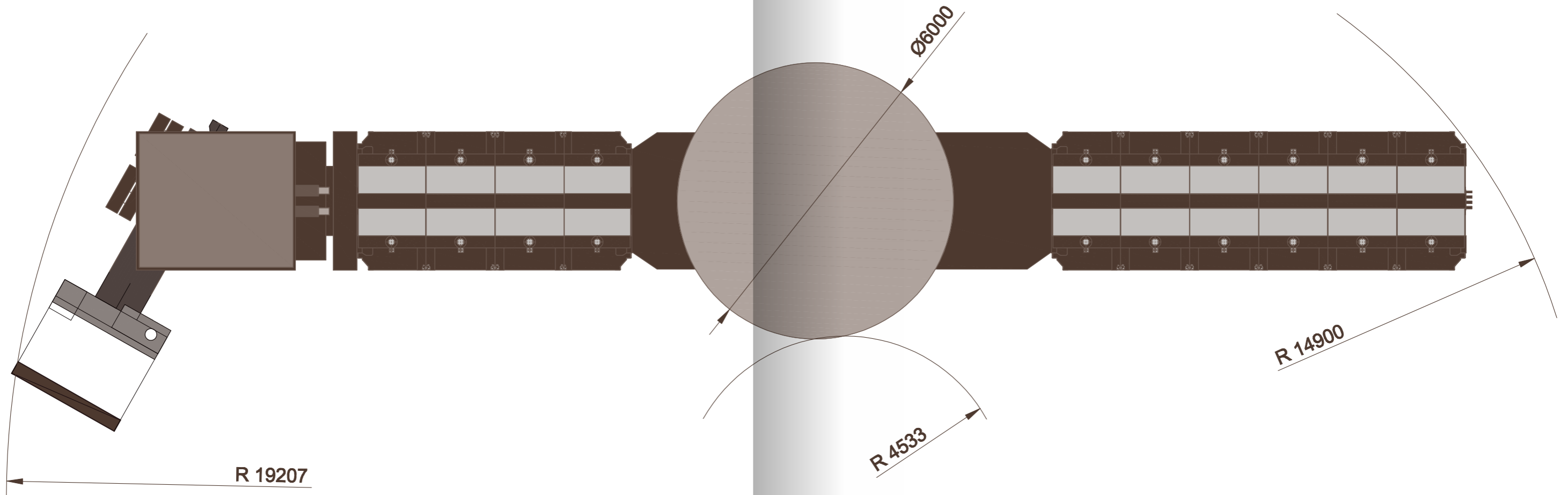
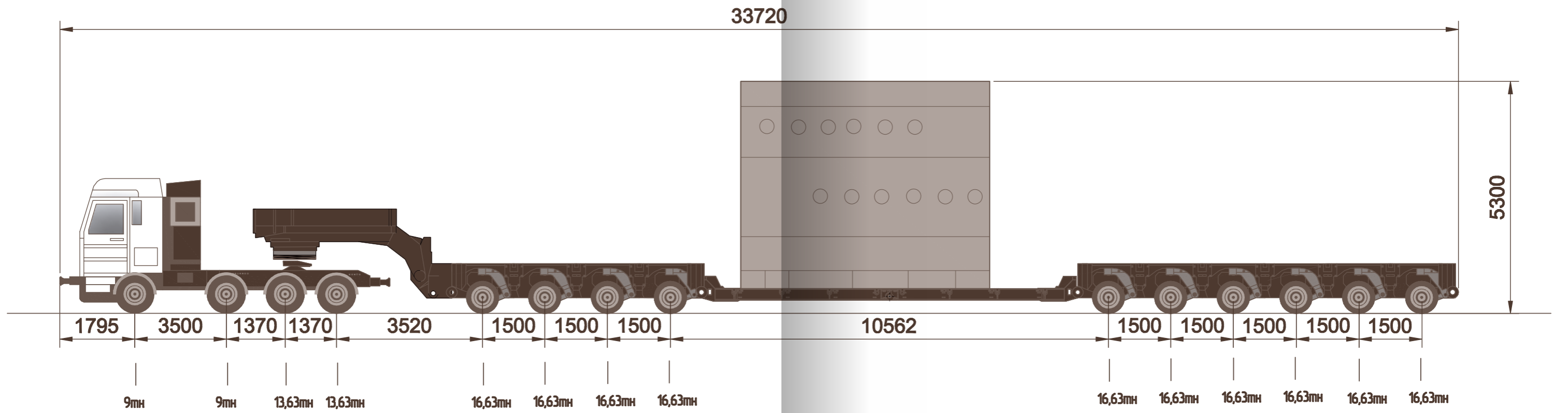
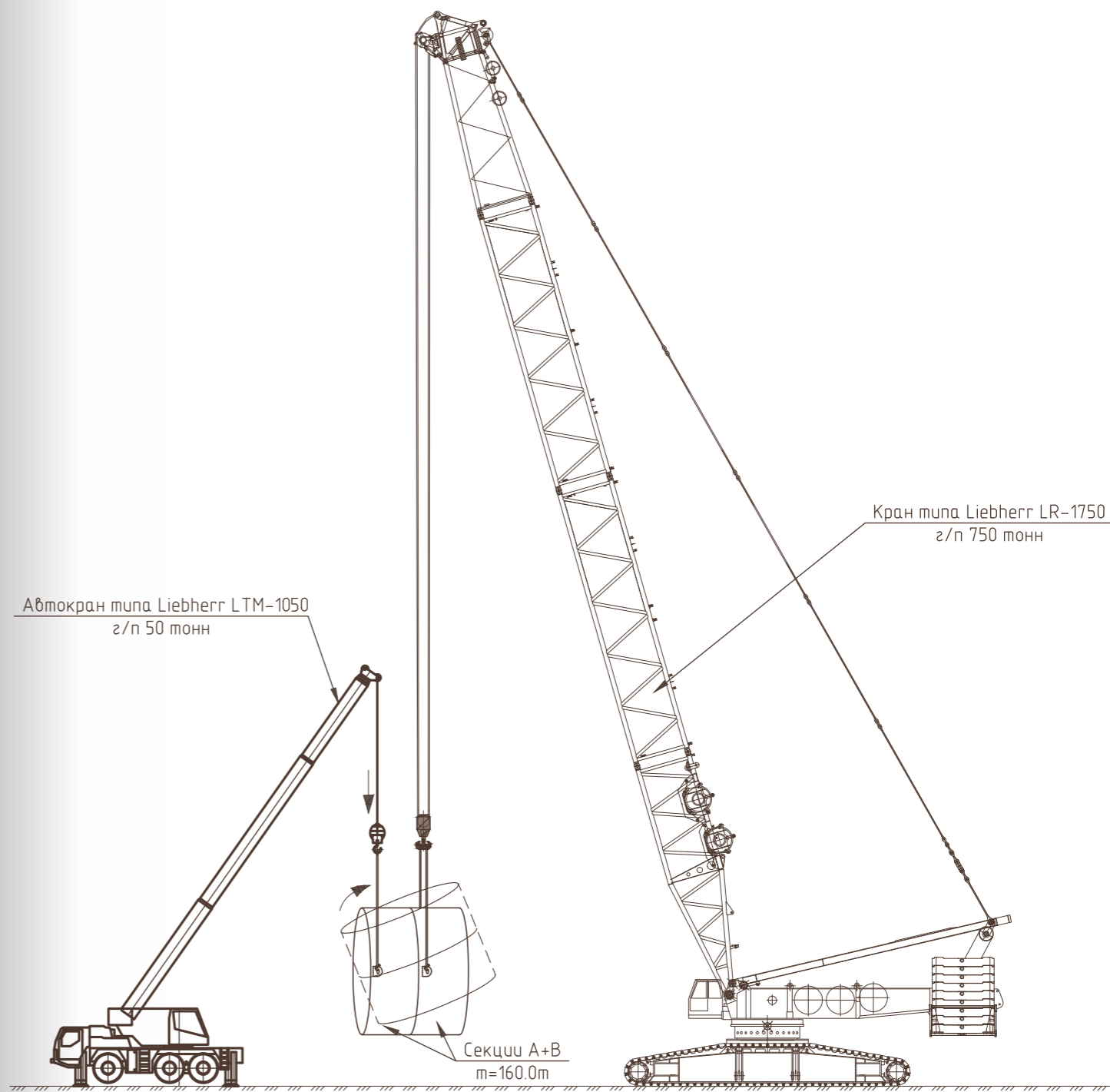




Схема разворота секции щита А+В



Сборка и монтаж проходческого щита  
Московская область

**АДРЕС:**

Россия, 117628,  
г. Москва, ул. Куликовская, д. 12  
ООО «ЕвроКран»

**ТЕЛЕФОНЫ:**

+7(495) 226-20-30  
+7(495) 364-55-18  
+7(499) 929-96-66

**E-MAIL:**

evro-k@yandex.ru  
[www.eurocran.su](http://www.eurocran.su)