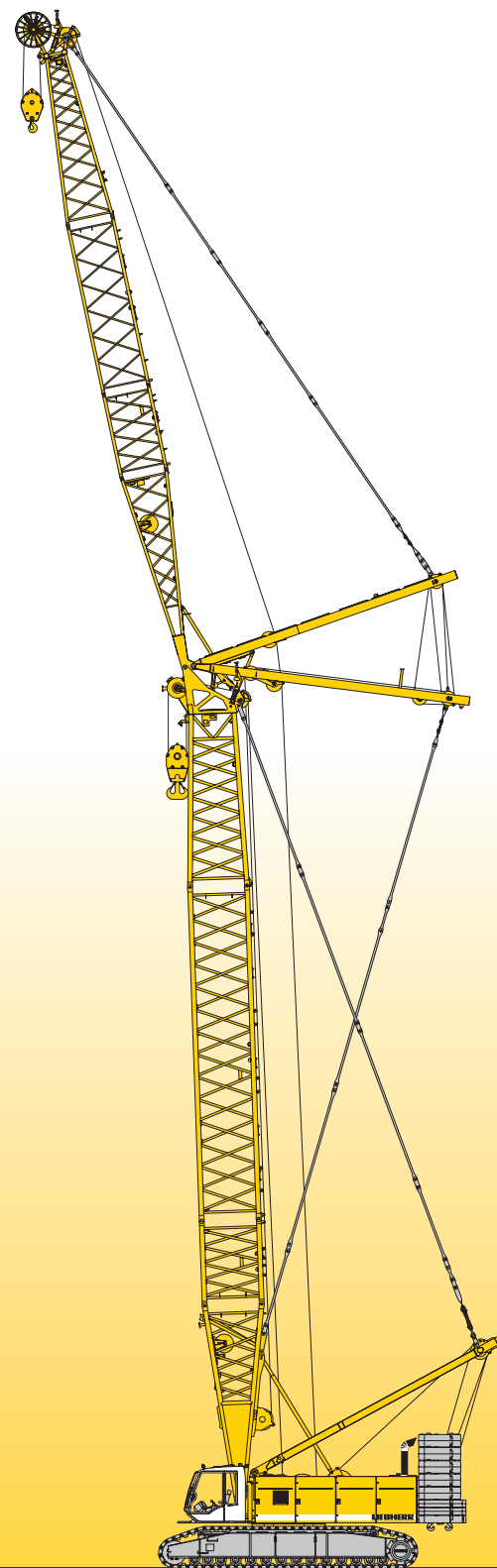


**Техническое описание**  
**Гидравлический гусеничный кран**

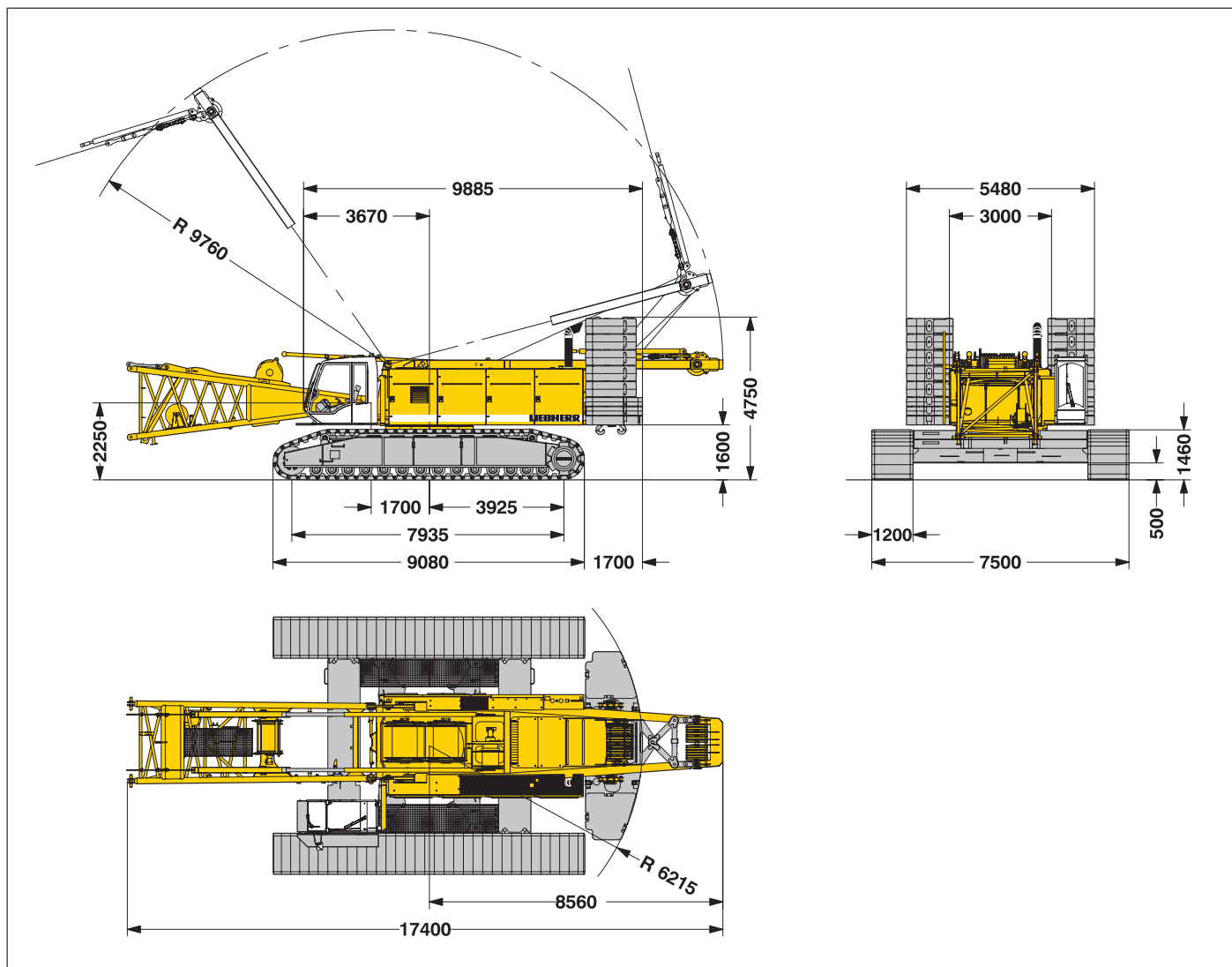
**LR 1280**  
Litronic®



**LIEBHERR**

# Размеры

## Базовая машина с ходовой частью



### Масса в снаряженном состоянии

Масса машины в снаряженном состоянии включает массу базовой машины с гусеничными тележками, двух главных лебедок с тягой по 150 кН и основной стрелы длиной 20 м, состоящей из А-образной установочной рамы, шарнирной секции стрелы (7 м), головной секции стрелы (7 м), промежуточной секции стрелы (6 м), а также массу основного противовеса 85,5 т, центрального балласта 36 т и 300 т крюковой обоймы.

Общая масса \_\_\_\_\_ около 224,4 т

### Давление на грунт

Давление на грунт \_\_\_\_\_ 1,18 кг/см<sup>2</sup>

### Рабочее оборудование

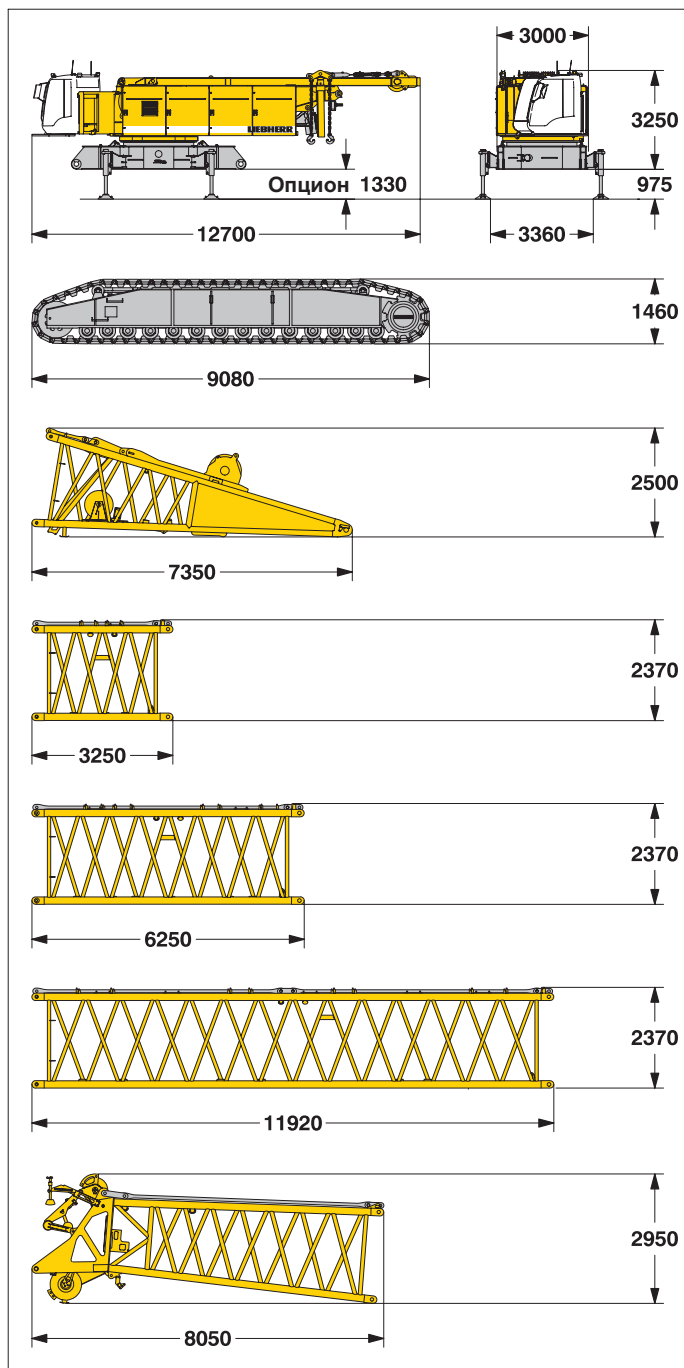
Основная стрела (№ 2220.xx) длиной \_\_\_\_\_ макс. 90,2 м  
Высотная стрела (№ 2220.xx и 1916.xx) длиной \_\_\_\_\_ 119,1 м  
Управляемый удлинитель стрелы (№ 1916.xx) длиной \_\_\_\_\_ макс. 95,0 м  
Макс. комбинация \_\_\_\_\_ стрела 55,1 м и управляемый удлинитель 95,0 м  
Жёсткомонтируемый удлинитель стрелы (№ 1008.xx) \_\_\_\_\_ 11 м - 26 м  
Вспомогательная стрела грузоподъемностью 30 т

### Замечания

1. При использовании в качестве монтажного крана таблицы грузоподъемности отвечают требованиям F.E.M. 1.001, группа крана А1.
2. Кран располагается на прочном горизонтальном основании.
3. Вес грузоподъемной оснастки (крюковой обоймы, грузового каната, грузовой скобы и т.п.) должен вычитаться из приведенной грузоподъемности.
4. Дополнительные веса на стреле (например, лестничные площадки, вспомогательная стрела) должны вычитаться из приведенной грузоподъемности.
5. Относительно максимально допустимой скорости ветра см. в таблицах грузоподъемности в кабине крановщика или в руководстве по эксплуатации.
6. Рабочий вылет измеряется от оси поворота поворотной платформы.
7. Указанная грузоподъемность дана в метрических тоннах при полноповоротном режиме (360°).
8. Для расчета устойчивости положены в основу: стандарт ДИН 15019 / часть 2 / Таблица 1 и нормы ИСО 4305 Таблицы 1 + 2, а также методика расчета на угол опрокидывания 4°.
9. Для стальных несущих конструкций справедливы F.E.M. 1.001 – 1998 (EN 13001-2 / 2004).

# Транспортные размеры и веса

Базовая машина и основная стрела (№ 2220.xx)



## Базовая машина

с А-образной установочной рамой, 2х150 кН лебёдками, включая грузовые канаты (макс. 665 м), без гусеничных тележек, без шарнирной секции стрелы, без основного противовеса и центрального балласта

Ширина	мм	3000
Вес	кг	41600

## Гусеничная тележка

2х

Плоские траки	мм	1200
Ширина	мм	1400
Вес	кг	20550

## Шарнирная секция стрелы (№ 2220.30)

Ширина	мм	2420
Вес*	кг	5620

## Промежуточная секция стрелы (№ 2220.24) 3 м

Ширина	мм	2420
Вес*	кг	1130

## Промежуточная секция стрелы (№ 2220.24) 6 м

Ширина	мм	2420
Вес*	кг	1875

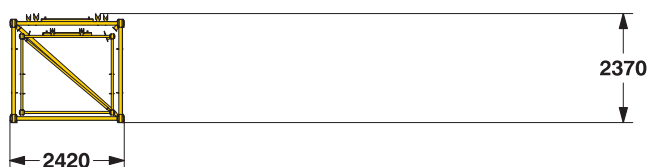
## Промежуточн. секция стрелы (№ 2220.22) 11.7 м

Ширина	мм	2420
Вес*	кг	2885

## Головная секция стрелы (№ 2220.24)

Ширина	мм	2420
Вес*	кг	4690

## Альтернатива транспортировки



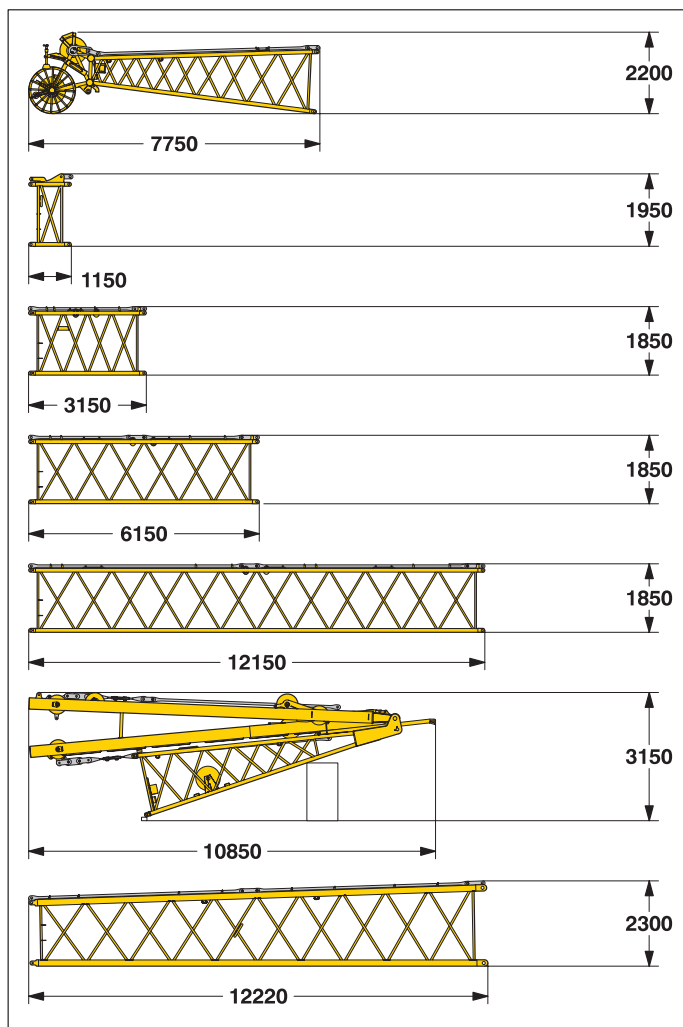
## Альтернатива транспортировки

№ 2220.xx/1916.xxx	м	11.7/12	6 / 6	3 / 3
Длина	мм	12500	6250	3250
Вес*	кг	4135	2565	1680

\*) Включая расчальные канаты

# Транспортные размеры и веса

Управляемый удлинитель стрелы (№ 1916.xx)



## Головная секция удлинителя стрелы (№ 1916.21)

Ширина	мм	2050
Вес*	кг	1550

## Промежуточная секция высотной стрелы L-типа (№ 1916.22) 1 м

Ширина	мм	2050
Вес*	кг	457

## Промежуточная секция удлинителя стрелы (№ 1916.18) 3 м

Ширина	мм	2050
Вес*	кг	550

## Промежуточная секция удлинителя стрелы (№ 1916.18) 6 м

Ширина	мм	2050
Вес*	кг	690

## Промежуточная секция удлинителя стрелы (№ 1916.18) 12 м

Ширина	мм	2050
Вес*	кг	1250

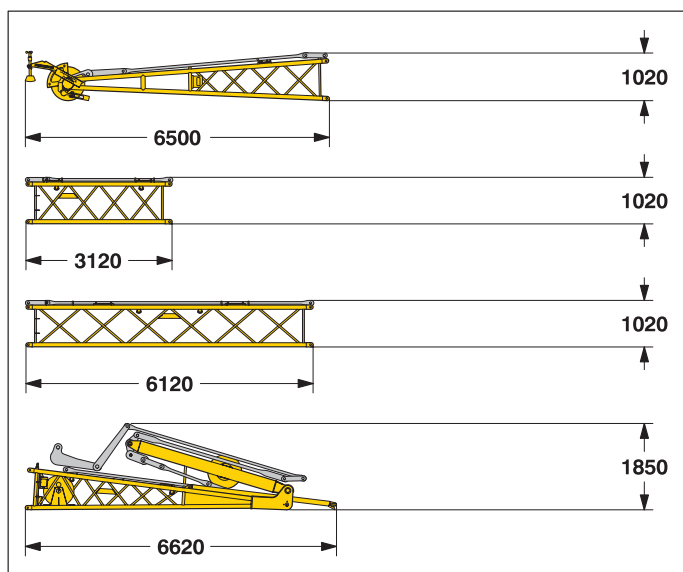
## Шарнирная секция удлинителя стрелы с A-образной установочной рамой (№ 1916.22)

Ширина	мм	2050
Вес*	кг	6400

## Секция переменного сечения высотной стрелы L-типа (№ 2220/1916.22) 12 м

Ширина	мм	2420
Вес*	кг	2635

# Жёсткомонтируемый удлинитель стрелы (№ 1008.xx)



## Головная секция удлинителя стрелы (№ 1008.20)

Ширина	мм	1140
Вес*	кг	935

## Промежуточная секция удлинителя стрелы (№ 1008.17) 3 м

Ширина	мм	1100
Вес*	кг	300

## Промежуточная секция удлинителя стрелы (№ 1008.17) 6 м

Ширина	мм	1100
Вес*	кг	460

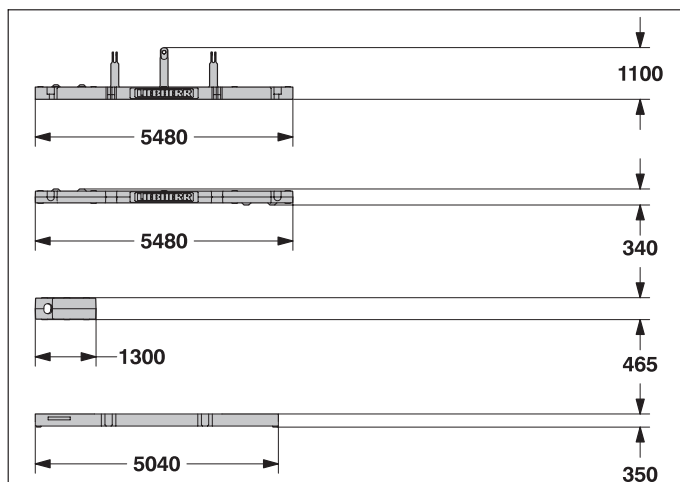
## Шарнирная секция удлинителя стрелы с A-образной установочной рамой (№ 1008.20)

Ширина	мм	1500
Вес*	кг	1950

\*) Включая расчальные канаты

# Транспортные размеры и веса

## Противовес



### Плита противовеса 1х

Ширина	мм	1660
Вес	кг	13300

### Плита противовеса 2х

Ширина	мм	1660
Вес	кг	10600

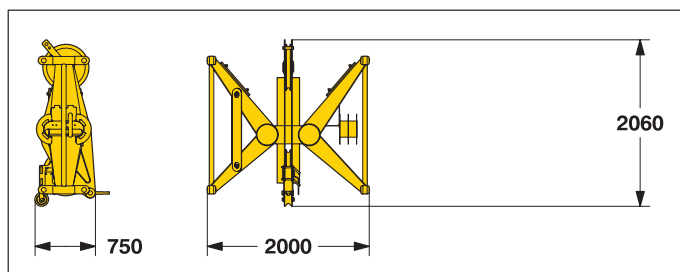
### Плита противовеса 10х

Ширина	мм	1360
Вес	кг	5100

### Плита центрального балласта 4х

Ширина	мм	1140
Вес	кг	9000

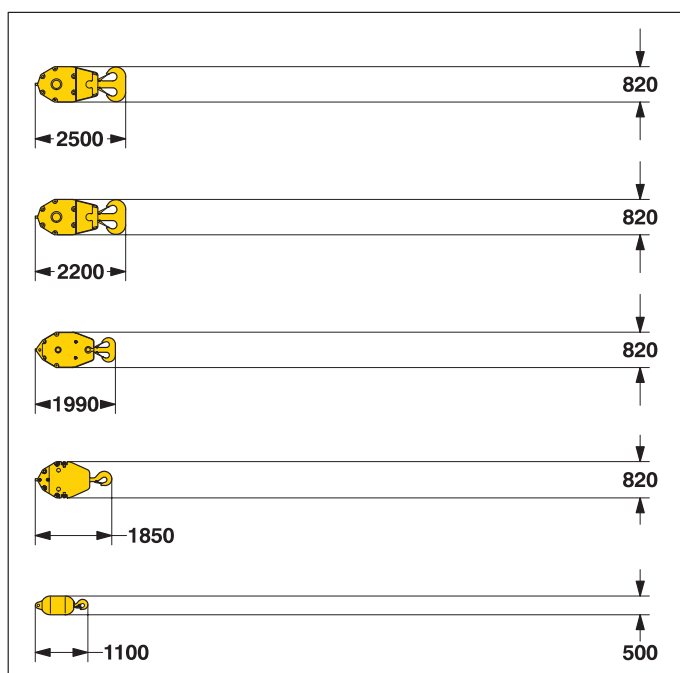
## Секция с устройством для грузового подъёма в середине управляемого удлинителя стрелы (Опцион)



### Секция с устройством подъёма (№ 1916.32) 0,5 м

Ширина	мм	750
Вес	кг	715

## Грузовые крюки



### 11-блочная крюковая обойма 300 т

Ширина	мм	880 — 1230
Вес	кг	3200 — 5500

### 5-блочная крюковая обойма 150 т

Ширина	мм	500 — 660 — 820
Вес	кг	1600 — 2800 — 4000

### 3-блочная крюковая обойма 100 т

Ширина	мм	340 — 480 — 620
Вес	кг	1100 — 2050 — 3000

### 1-блочная крюковая обойма 50 т

Ширина	мм	280 — 410 — 540
Вес	кг	800 — 1600 — 2400

### Грузовой крюк 16 т

Ширина	мм	500
Вес	кг	900

# Техническое описание



## Двигатель

Мощность по ИСО 9249, 450 кВт (612 л.с.) при 1900 об/мин  
Тип — Liebherr D 9508 A7  
Топливный бак — ёмкостью 900 л с постоянной индикацией уровня и запаса топлива  
Дизельный двигатель отвечает сертификации по выхлопным газам для самодвижущихся машин: EPA/CARB уровень 3 и 97/68 EC уровень III.



## Гидравлическая система

Сдвоенный аксиально-поршневой насос питает гидравлическую систему открытого типа для изменения вылета основной стрелы, изменения вылета удлинителя стрелы и передвижения своим ходом. Главные подъемные лебедки и механизм поворота груза работают в закрытом гидравлическом контуре. Все необходимые операции можно производить одновременно. Встроенный в насос отсеочный клапан автоматически сглаживает пиковые давления в системе. Осуществляется электронный мониторинг всех фильтров.

Допускается использование экологически безопасного (обладающего способностью к биологическому разложению) синтетического гидравлического масла.

Рабочее давление — макс. 350 бар  
Ёмкость гидробака — 900 л



## Лебёдка изменения вылета управляемого удлинителя стрелы

Тяговое усилие каната — макс. 105 кН  
Диаметр каната — 20 мм  
Изменение положения основной стрелы с 15° до 78° за 51 секунду.



## Лебёдка изменения вылета основной стрелы

Тяговое усилие каната — макс. 217 кН  
Диаметр каната — 24 мм  
Изменение положения основной стрелы с 15° до 86° за 137 секунд.



## Механизм поворота

Состоит из роликового опорно-поворотного соединения с наружным зубчатым венцом, механизма поворота с нерегулируемым аксиально-поршневым гидромотором, гидравлически приводимого подпружиненного многодискового стопорного тормоза, планетарного редуктора и шестерни редуктора вращения.

Возможны оба режима работы механизма поворота: в режиме с возможностью выбора скорости вращения и в режиме свободного вращения.

В режиме с возможностью выбора скорости вращения происходит автоматическое срабатывание многодискового стопорного тормоза при отсутствии движения поворота.

Скорость вращения изменяется бесступенчато в интервале от 0 до 1,8 об/мин.



## Главные лебёдки

Тяговое усилие каната (1-ый слой) — макс. 215 кН  
Тяговое усилие каната (7-ой слой) — 150 кН  
Диаметр каната — 28 мм  
Диаметр канатного барабана — 730 мм  
Скорость каната м/мин — 0–138  
Ёмкость барабана при 7-слойной намотке — 570 м

Лебедки отличаются компактностью и простотой монтажа.

Привод осуществляется с помощью работающей в масляной ванне планетарной передачи.

Груз удерживается с помощью гидравлической системы. Дополнительная безопасность обеспечивается с помощью подпружиненного многодискового удерживающего тормоза.

Главные лебедки приводятся в действие регулируемыми гидромоторами переменной мощности. Оснащенная специальными сенсорными датчиками система управления позволяет регулировать поток масла и обеспечивает максимальную скорость вращения лебедок в зависимости от величины груза.

Опцион: лебедка с системой свободного падения.

Функции сцепления и торможения при свободном падении реализуются с помощью компактного, мало изнашиваемого и не требующего ухода многодискового тормоза.



## Ходовая часть

Привод ходовой части включает аксиально-поршневой гидромотор, гидроуправляемый подпружиненный многодисковый тормоз, гусеничный ход с устройством гидравлического натяжения гусеничной ленты.

Плоские траки гусеничной ленты — 1200 мм  
Скорость передвижения — 0 – 1,4 км/ч



## Управление

Разработанная и изготовленная фирмой Либхерр система управления предназначена выдерживать экстремальные воздействия окружающей среды такие как, экстремальные температура, вибрация и электромагнитные помехи, и удовлетворять всем требованиям, которые необходимы при работе в тяжелом крановом режиме.

Полные данные о работе машины высвечиваются на мониторе с высокой разрешающей способностью

Стандартная рабочая информация отображается на экране монитора с помощью графических символов. Индикация неисправностей отображаются в текстовом виде (доступно более 15 языков).

Кран оборудован пропорциональной системой управления всеми основными движениями, которые могут выполняться одновременно.

Управление краном осуществляется из кабины крановщика с помощью двух командоконтроллеров (джойстиков): правым командоконтроллером осуществляется управление лебедкой 1 и механизмом изменения вылета стрелы, а левым командоконтроллером - управление лебедкой 2 и механизмом поворота.

Опционы:

T-образный сдвоенный рычаг для одновременного управления стрелой и управляемым удлинителем стрелы.

Управление гусеничным ходом осуществляется с помощью 2-х ножных педалей. В дополнение к этому, можно установить рычаги ручного управления функциями этих педалей.

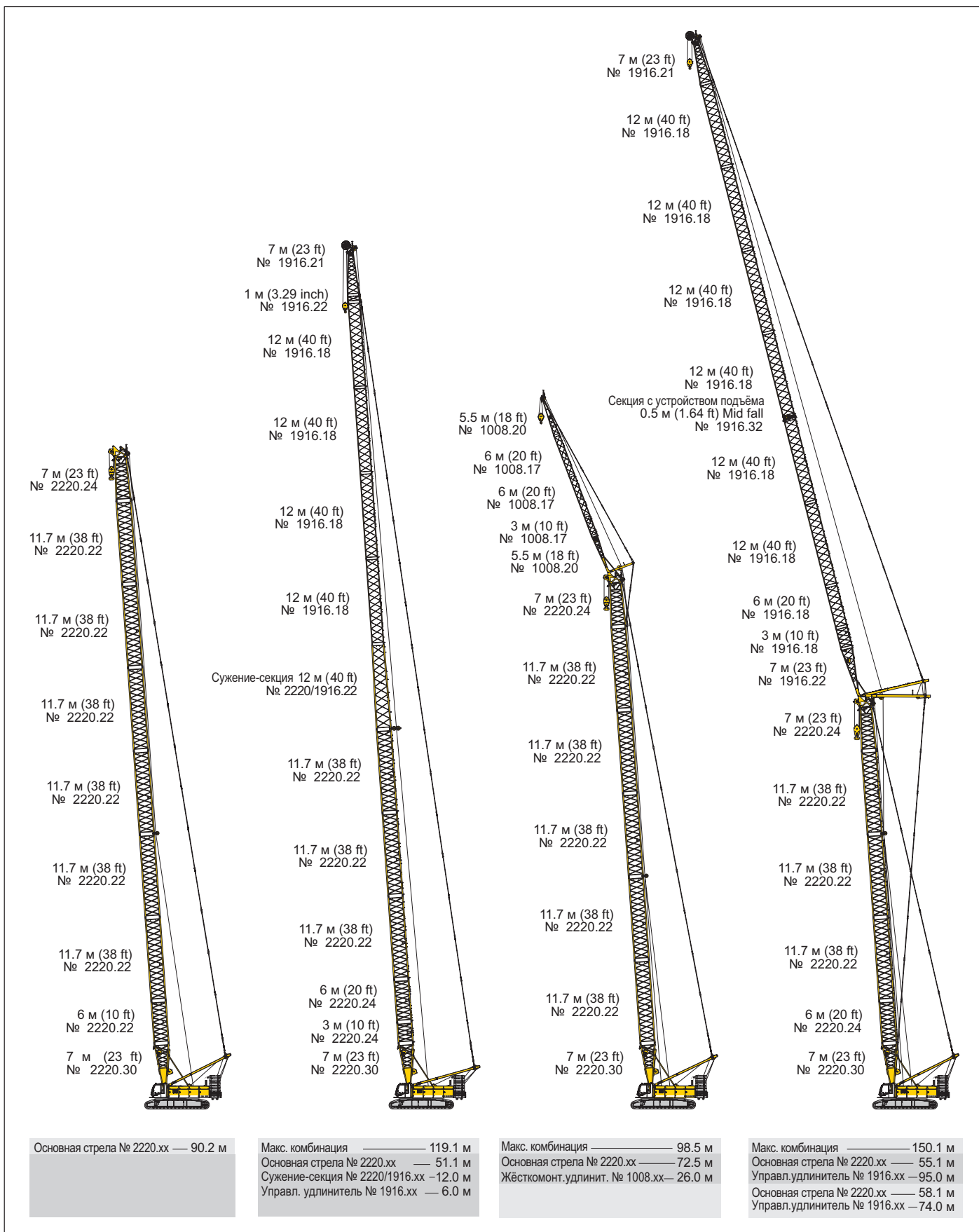
Пульт дистанционного управления для монтажа противовеса и шарнирных пальцев закрепления шарнирной секции стрелы на стальной конструкции поворотной платформы.



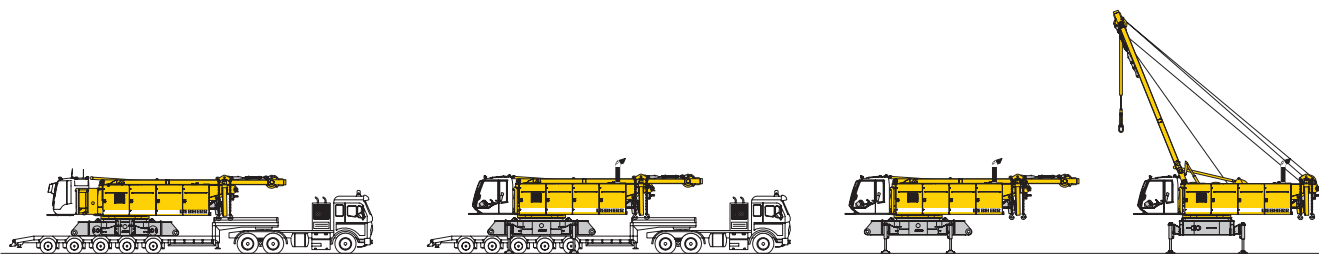
## Шумозащита

Уровень шума соответствует инструкции 2000/14/ЕС относительно шумов, производимых оборудованием, используемым вне помещений.

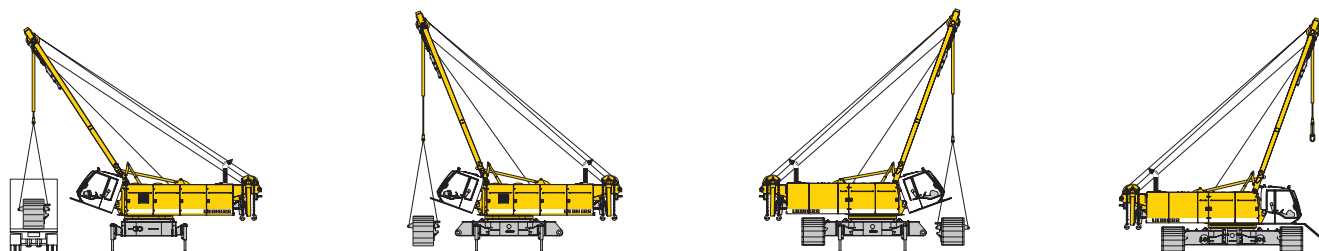
# Варианты компоновок стрелы



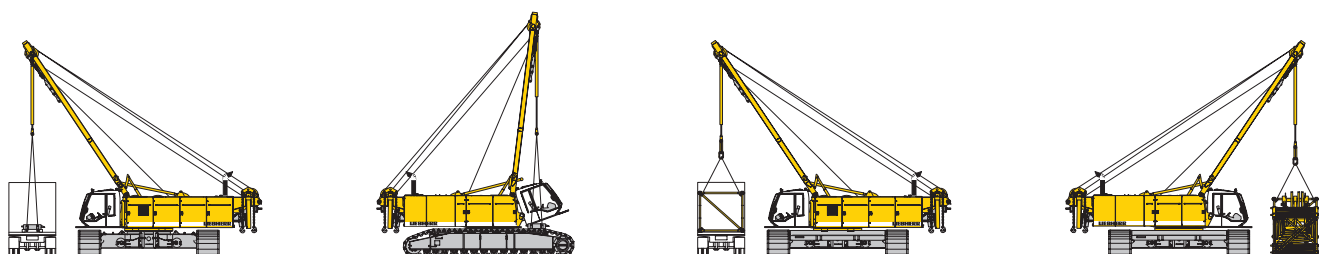
# Система самомонтирования крана



Разгрузка базовой машины

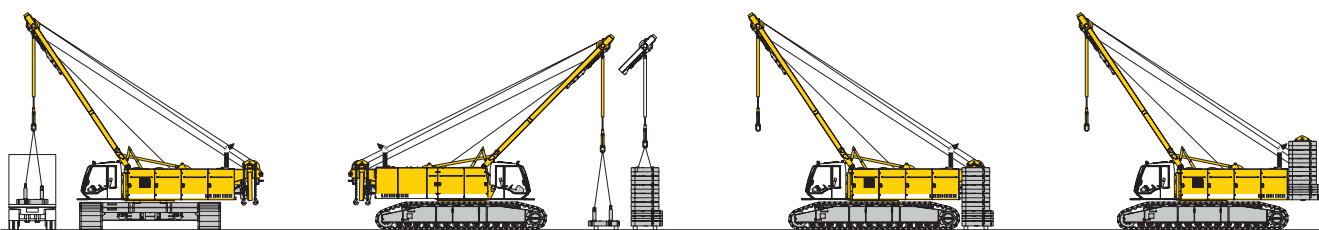


Разгрузка и сборка гусеничной ходовой части

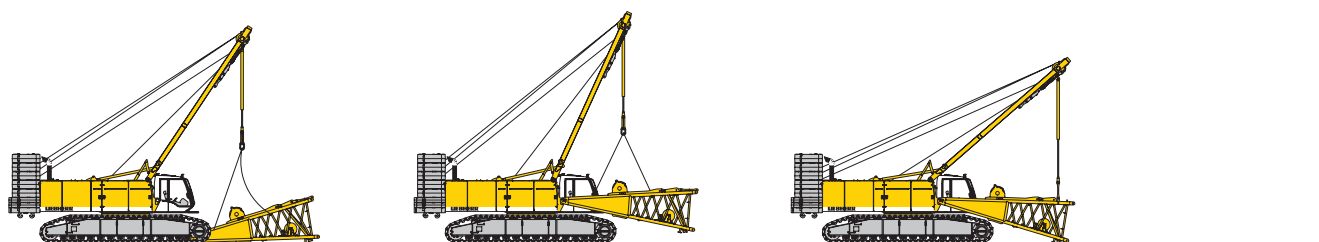


Разгрузка и сборка центрального балласта

Разгрузка и сборка стрелы



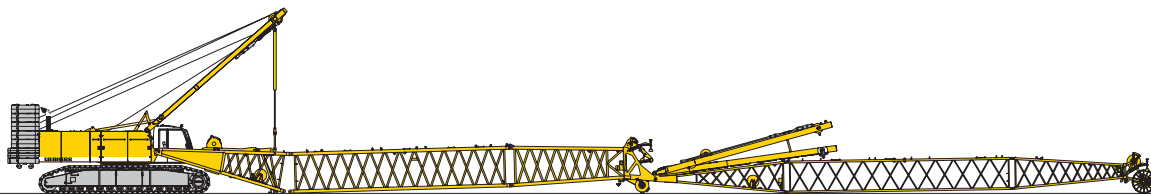
Разгрузка и сборка противовеса



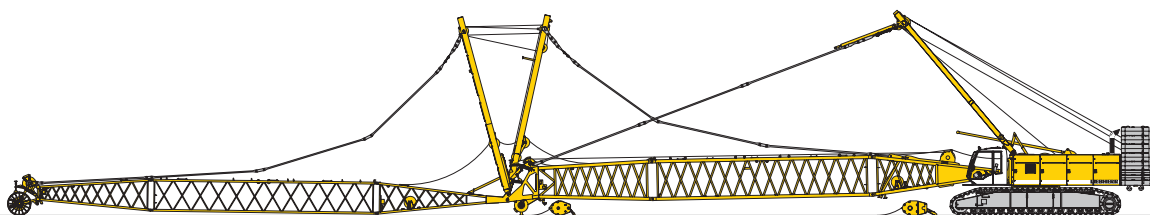
Разгрузка и сборка шарнирной секции стрелы



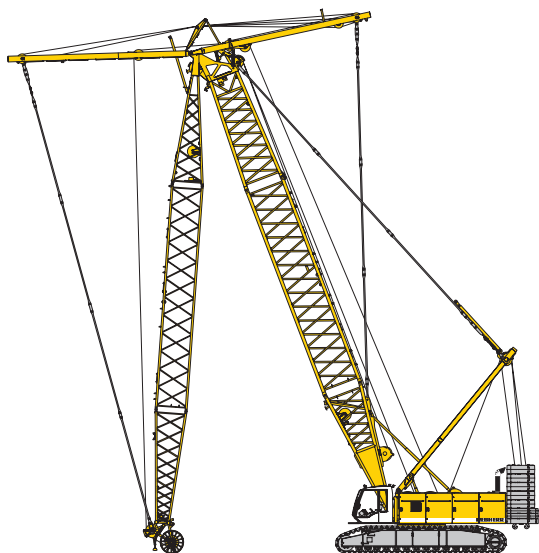
# Подъем стрелы в рабочее положение



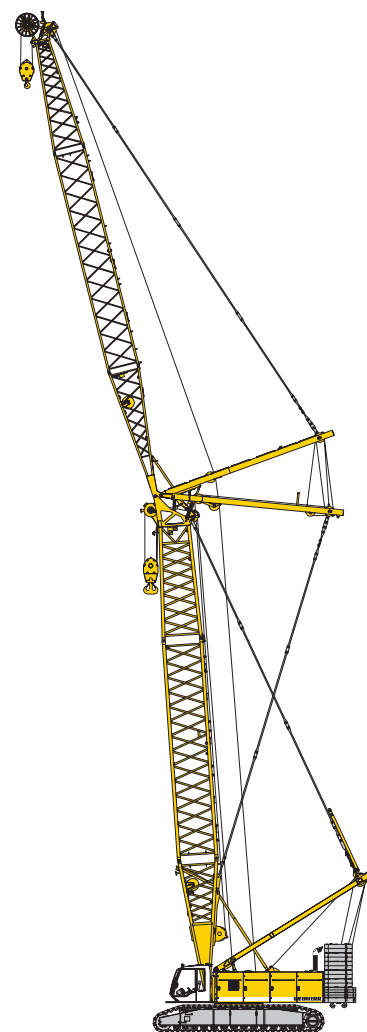
Сборка стрелы крана



Запасовка грузовых канатов и канатов стрелы



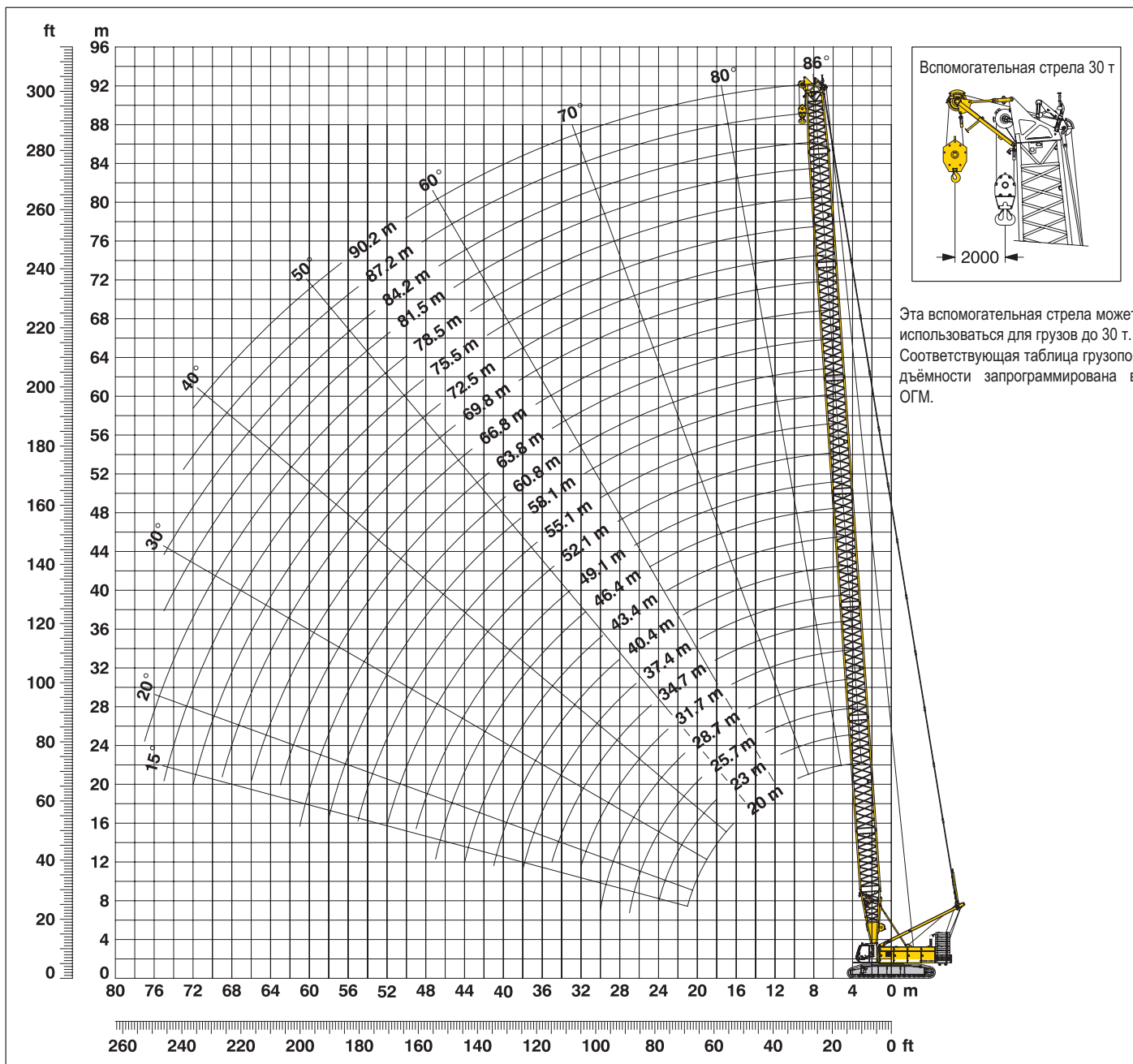
Подъем основной стрелы и управляемого удлинителя стрелы



Кран в рабочем положении

# Основная стрела (№ 2220.xx) **86° - 15°**

Противовес 85.5 т и центральный балласт 36 т



## Комбинации секций основной стрелы (таблица 1 – № 2220.xx)

Комбинации секций основной стрелы для достижения длины стрелы от 20 до 90.2 м

	Длина	Количество секций																									
		1	1	1	1	1	1	1	1	1	1	1	1	1	1	1	1	1	1	1	1						
Шарнирн. секция	7.0 м	1	1	1	1	1	1	1	1	1	1	1	1	1	1	1	1	1	1	1	1	1					
Промежут.секция	3.0 м		1		1			1				1			1			1			1						
Промежут.секция	6.0 м	1	1			1	1			1	1				1	1			1	1		1					
Промежут.секция	11.7 м				1	1	1	1	2	2	2	2	3	3	3	3	4	4	4	4	5	5	5	5	6	6	6
Головная секция	7.0 м	1	1	1	1	1	1	1	1	1	1	1	1	1	1	1	1	1	1	1	1	1	1	1	1	1	1
Длина стрелы в (м)		20	23	25.7	28.7	31.7	34.7	37.4	40.4	43.4	46.4	49.1	52.1	55.1	58.1	60.8	63.8	66.8	69.8	72.5	75.5	78.5	81.5	84.2	87.2	90.2	

# Грузоподъёмность основной стрелы (№ 2220.xx)

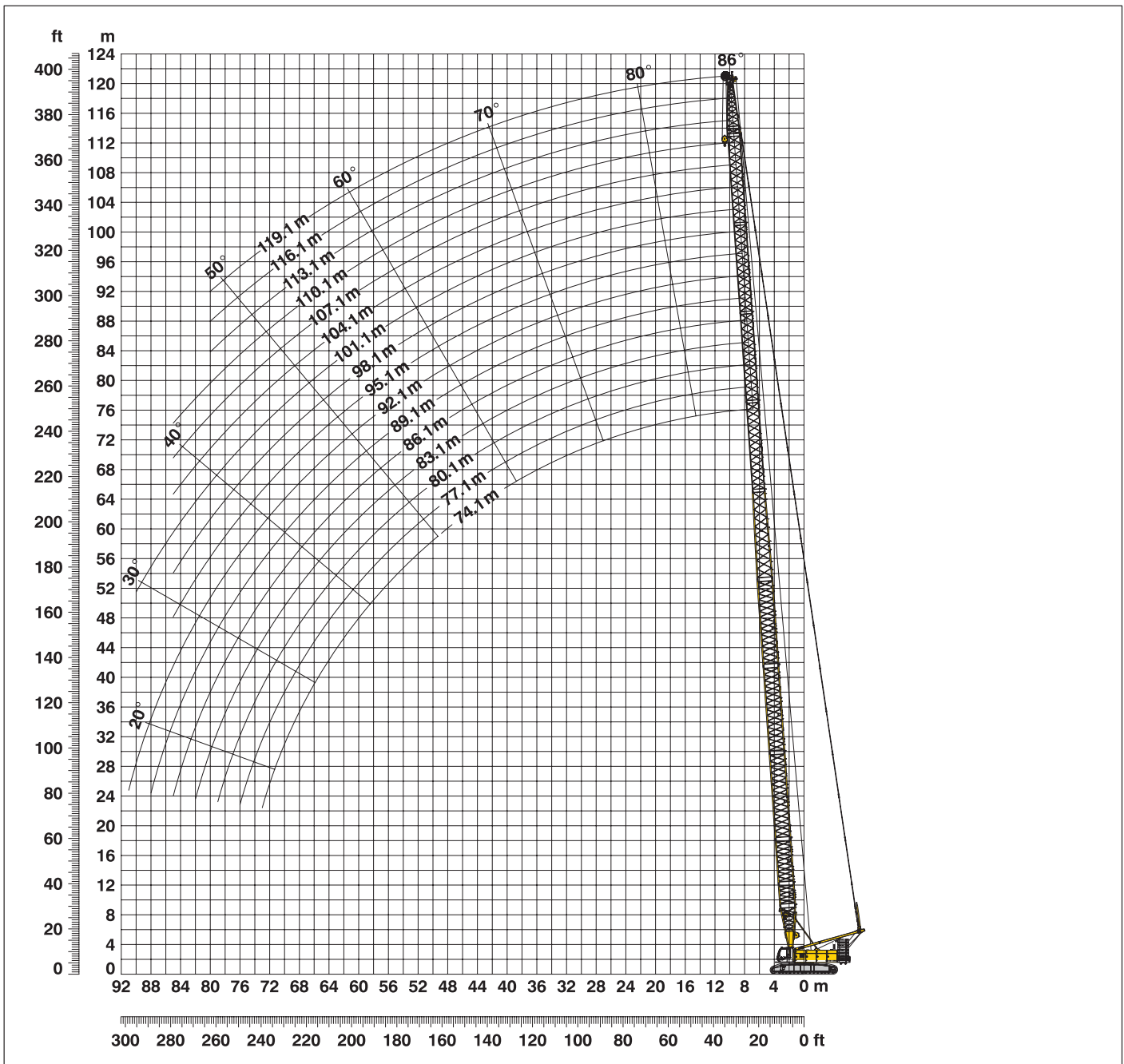
Грузоподъёмность в тоннах для основной стрелы длиной от 20 до 90.2 м с 150 кН лебёдками при основном противовесе 85.5 т и центральном балласте 36.0 т

Вылет	Длина стрелы (м)												Вылет		
	20	25.7	31.7	37.4	43.4	49.1	55.1	60.8	66.8	72.5	78.5	84.2		90.2	
(м)	т	т	т	т	т	т	т	т	т	т	т	т	т	т	(м)
4.3	280.0														4.3
5	265.4	256.6													5
6	231.8	225.5	205.4	188.7	173.6										6
7	202.4	187.3	172.4	160.2	148.9	139.4	120.5								7
8	171.6	159.6	148.4	139.0	130.2	122.6	115.4	96.7	80.9	65.1					8
9	148.0	138.8	130.0	122.6	115.4	109.3	103.3	92.1	78.4	64.7	59.4	48.4			9
10	130.0	122.7	115.5	109.5	103.5	98.4	93.4	88.9	74.9	61.6	58.3	47.9	40.9		10
12	102.0	99.2	94.2	89.9	85.5	81.8	78.0	74.6	63.3	57.2	56.0	45.6	39.1		12
14	81.7	82.0	79.2	75.9	72.5	69.6	66.6	63.9	61.1	52.1	51.9	43.5	37.7		14
16	67.7	68.0	67.8	65.5	62.7	60.3	57.8	55.6	53.3	48.4	48.4	41.5	35.9		16
18	57.5	57.9	57.7	57.4	55.0	53.0	50.9	49.0	47.0	44.4	43.3	39.9	34.5		18
20	49.6	50.1	49.9	49.7	48.9	47.1	45.2	43.6	41.8	40.2	38.3	37.1	33.3		20
22		44.0	43.8	43.6	43.3	42.2	40.6	39.1	37.5	36.1	34.6	33.2	30.6		22
24		39.0	38.8	38.7	38.3	38.0	36.6	35.3	33.8	32.5	31.1	29.9	28.3		24
26		34.8	34.8	34.6	34.2	33.9	33.3	32.0	30.7	29.5	28.2	27.0	25.8		26
28			31.3	31.2	30.8	30.5	30.1	29.2	28.0	26.8	25.6	24.5	23.4		28
30			28.3	28.3	27.9	27.6	27.1	26.8	25.6	24.5	23.4	22.3	21.2		30
32			25.7	25.8	25.4	25.1	24.6	24.3	23.5	22.5	21.4	20.4	19.3		32
34				23.5	23.2	22.9	22.4	22.1	21.6	20.6	19.6	18.6	17.6		34
36				21.6	21.3	21.0	20.5	20.1	19.7	19.0	18.0	17.1	16.1		36
38				19.8	19.5	19.3	18.8	18.4	17.9	17.5	16.5	15.6	14.7		38
40					18.0	17.7	17.3	16.9	16.4	16.0	15.2	14.3	13.4		40
44						15.1	14.7	14.3	13.8	13.4	12.9	12.1	11.2		44
48						12.9	12.5	12.2	11.7	11.3	10.7	10.2	9.3		48
50							11.6	11.2	10.7	10.3	9.8	9.3	8.5		50
55							9.5	9.2	8.7	8.3	7.8	7.3	6.6		55
60								7.4	7.0	6.6	6.1	5.7	5.1		60
65									5.6	5.2	4.7	4.3	3.7		65
70										4.0	3.5	3.0	2.5		70
75											2.4	2.0	1.5		75
80												1.1			80

Приведенная выше таблица грузоподъёмности носит только справочный характер. Действительную грузоподъёмность вашего крана см. на пленках с таблицей грузоподъёмности в кабине крановщика или в руководстве по эксплуатации.

Грузоподъёмности свыше 280 т требуют специального оголовка стрелы, предназначенного для тяжёлого режима работы.

# Высотные стрелы L-типа (№ 2220/1916.xx) 74.1-119.1 м с рабочим диапазоном углов от 86° до 15°



## Комбинации секций стрелы L-типа с основной стрелой 51.1 м (№ 2220.xx/ № 1916.xx)

Комбинации секций стрелы L-типа для достижения длины стрелы L-типа от 74.1 до 119.1 м

	Длина	Количество секций основной стрелы и управляемого удлинителя стрелы															
		74.1	77.1	80.1	83.1	86.1	89.1	92.1	95.1	98.1	101.1	104.1	107.1	110.1	113.1	116.1	119.1
Шарнирная секция	7.0 м	1	1	1	1	1	1	1	1	1	1	1	1	1	1	1	1
Промежут. секция	3.0 м	1	1	1	1	1	1	1	1	1	1	1	1	1	1	1	1
Промежут. секция	6.0 м	1	1	1	1	1	1	1	1	1	1	1	1	1	1	1	1
Промежут. секция	11.7 м	3	3	3	3	3	3	3	3	3	3	3	3	3	3	3	3
Секция с сужением	12.0 м	1	1	1	1	1	1	1	1	1	1	1	1	1	1	1	1
Промеж.секц.удл.	3.0 м	1		1		1	1	1		1		1		1		1	
Промеж.секц.удл.	6.0 м		1	1		1	1		1	1		1	1		1	1	
Промеж.секц.удл.	12.0 м				1	1	1	1	2	2	2	2	3	3	3	3	4
Головн. секц. удл.	8.0 м	1	1	1	1	1	1	1	1	1	1	1	1	1	1	1	1
Макс. длина стрелы L-типа (м)		74.1	77.1	80.1	83.1	86.1	89.1	92.1	95.1	98.1	101.1	104.1	107.1	110.1	113.1	116.1	119.1

# Грузоподъемность стрелы L-типа (№ 2220 / 1916.xx)

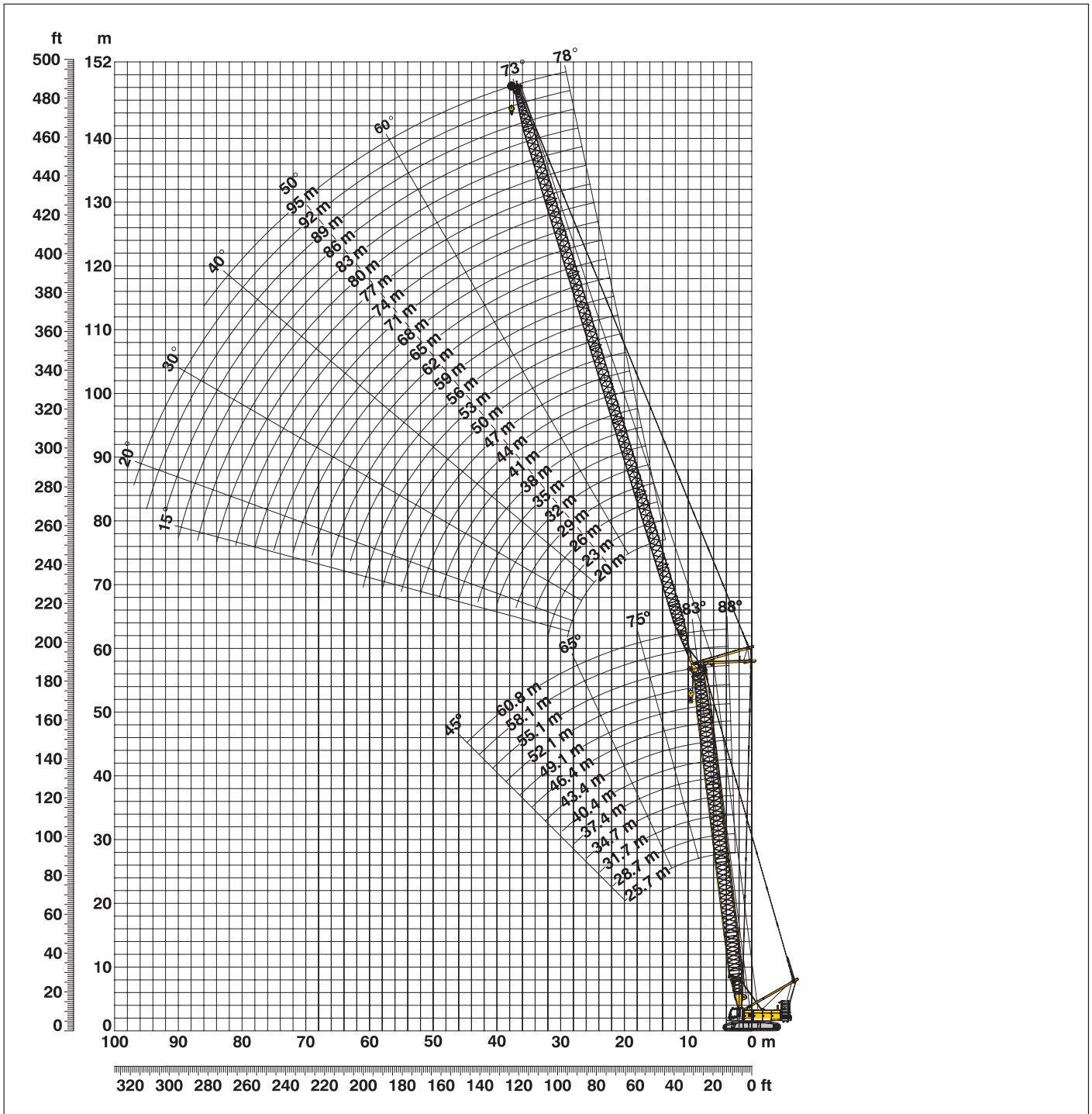
## Основная стрела длиной 51.1 м

Грузоподъемность в тоннах  
при противовесе 85.5 т и центральном балласте 36.0 т

Вылет (м)	Длина стрелы L-типа в (м)								Вылет (м)	
	74.1	80.1	86.1	92.1	98.1	104.1	110.1	116.1		119.1
7.4	54.9									7.4
8	54.9	45.5								8
9	54.0	45.1	38.2	31.4						9
10	53.1	43.7	37.4	30.8	24.7	20.6	16.8			10
12	50.8	42.1	35.1	28.2	23.0	19.5	16.1	10.1	9.1	12
14	47.1	39.0	32.8	26.5	21.7	18.3	15.2	9.5	8.6	14
16	41.2	36.4	30.9	24.7	20.1	17.2	11.6	9.0	8.2	16
18	37.1	33.1	28.4	23.4	19.1	16.3	11.0	8.5	7.8	18
20	33.3	30.9	26.6	21.9	17.9	15.5	10.6	8.1	7.4	20
22	27.9	27.4	25.1	20.8	16.9	11.6	10.0	7.8	7.1	22
24	27.0	25.2	23.3	19.8	16.2	11.0	9.5	7.4	6.8	24
26	25.0	23.5	21.9	18.9	15.5	10.6	9.2	7.1	6.5	26
28	23.3	21.5	20.8	18.1	13.1	10.3	8.9	6.9	6.4	28
30	21.9	19.8	19.5	17.5	12.6	10.0	8.7	6.7	6.2	30
32	20.4	18.5	18.4	16.6	12.2	9.7	8.5	6.5	6.0	32
34	18.8	17.4	17.5	15.8	11.8	9.5	8.4	6.3	5.9	34
36	17.4	16.2	16.7	15.2	11.4	9.3	8.1	6.2	5.7	36
38	16.4	15.2	15.5	14.0	11.1	9.2	7.8	6.1	5.6	38
40	15.3	13.8	13.4	13.1	10.9	9.0	7.5	6.0	5.5	40
42	13.6	13.6	12.7	12.2	10.4	8.9	7.2	6.0	5.3	42
44	12.7	12.6	12.1	11.4	9.9	8.7	7.0	5.9	5.2	44
46	12.0	11.7	11.5	10.7	9.5	8.4	6.8	5.9	5.1	46
48	11.4	10.9	10.6	10.2	9.2	8.1	6.6	5.8	5.0	48
50	10.6	10.3	9.8	9.5	8.9	7.8	6.4	5.7	4.9	50
55	8.8	8.7	8.3	7.9	7.6	7.2	6.1	5.4	4.6	55
60	7.5	7.3	7.0	6.8	6.4	6.0	5.4	5.1	4.3	60
65	6.4	6.3	6.0	5.7	5.5	5.1	4.6	4.2	3.8	65
70	5.4	5.4	5.1	4.9	4.6	4.3	4.0	3.4	3.2	70
75		4.6	4.3	4.1	3.9	3.6	3.3	2.8	2.7	75
80			3.6	3.4	3.2	3.0	2.7	2.2	2.1	80
85			2.9	2.8	2.6	2.2	2.2			85

Приведенная выше таблица грузоподъемности носит только справочный характер. Действительную грузоподъемность вашего крана см. на пленках с таблицей грузоподъемности в кабине крановщика или в руководстве по эксплуатации.

# Управляемый удлинитель стрелы (№ 1916.xx) **78°-15°** при диапазоне углов основной стрелы от 88° до 45°



## Комбинации секций стрелы для основной стрелы 25.7 - 60.8 м (см. табл. 1 на стр. 10) Конфигурация с управляемым удлинителем стрелы от 20 м до 95 м

	Длина	Количество секций управляемого удлинителя стрелы																									
		20	23	26	29	32	35	38	41	44	47	50	53	56	59	62	65	68	71	74	77	80	83	86	89	92	95
Шарнирн. секция удл.	7.0 м	1	1	1	1	1	1	1	1	1	1	1	1	1	1	1	1	1	1	1	1	1	1	1	1	1	1
Промежут. секция удл.	3.0 м		1		1		1		1		1		1		1		1		1		1		1		1		1
Промежут. секция удл.	6.0 м	1	1			1	1			1	1			1	1			1	1			1	1			1	1
Промежут. секция удл.	12.0 м			1	1	1	1	2	2	2	2	3	3	3	3	4	4	4	4	5	5	5	5	6	6	6	6
Головн. секция удл.	7.0 м	1	1	1	1	1	1	1	1	1	1	1	1	1	1	1	1	1	1	1	1	1	1	1	1	1	1
Длина упр. удлинителя стрелы (м)		20	23	26	29	32	35	38	41	44	47	50	53	56	59	62	65	68	71	74	77	80	83	86	89	92	95

# Грузоподъёмность управляемого удлинителя (№ 1916.xx)

## Основная стрела крана под углом 88°

### Основная стрела 25.7 м

Вылет (м)	Длина удлинителя в (м)							
	20	29	41	53	62	71	83	95
8.2	82.4							
11	75.6	58.1						
13	67.4	52.7	36.5					
16	56.1	46.2	32.7	23.4				
17	53.9	42.8	31.5	22.8	17.9			
19	46.1	40.1	28.8	21.6	17.3	12.2		
22	35.0	35.9	26.1	20.0	16.2	11.5	8.0	
24		32.6	24.8	19.2	15.5	11.0	7.7	5.1
26		28.1	23.6	18.5	15.1	10.6	7.4	5.0
28		26.9	22.7	17.9	13.9	10.3	7.2	4.9
30		24.1	21.9	17.4	13.5	10.1	7.0	4.7
32		15.1	20.5	16.9	13.3	9.8	6.8	4.6
42			15.3	13.6	11.8	8.8	6.1	3.9
55				9.3	9.5	7.8	5.1	3.2
60					8.2	7.4	4.8	2.9
70						5.8	4.1	2.3
80							3.5	

### Основная стрела 37.4 м

Вылет (м)	Длина удлинителя в (м)							
	20	29	41	53	62	71	83	95
8.6	71.5							
11	67.7	52.6						
13	60.7	49.5	33.3					
16	51.6	42.8	30.8	21.6				
18	45.8	40.3	28.1	20.6	16.5			
20	38.9	35.9	26.5	19.7	15.9	11.3		
22	34.5	32.3	25.0	18.8	15.3	10.8	7.4	
26		26.0	22.7	17.5	13.5	10.0	7.0	4.8
28		24.1	21.7	17.0	13.2	9.7	6.8	4.6
30		22.6	20.9	16.6	12.8	9.5	6.7	4.5
32		21.0	19.7	16.0	12.6	9.3	6.5	4.4
44			10.6	11.2	11.1	8.3	5.7	3.7
55				7.5	8.6	7.4	4.9	3.1
60					7.4	6.9	4.7	2.8
70						5.7	4.1	2.2
75							3.8	
80							3.5	

### Основная стрела 43.4 м

Вылет (м)	Длина удлинителя в (м)							
	20	29	41	53	62	71	83	95
8.8	64.8							
11	62.8	48.7						
14	54.8	45.5	31.5					
16	48.0	41.8	29.1	20.7				
18	42.4	39.1	27.3	19.9	15.9			
20	36.8	34.9	25.8	19.0	15.4	10.8		
22	32.7	31.0	24.3	18.2	14.1	10.5	7.2	
26		25.4	22.0	17.0	13.1	9.7	6.8	4.6
28		23.2	20.9	16.6	12.8	9.5	6.7	4.5
32		20.5	18.9	15.6	12.2	9.1	6.3	4.3
44			9.0	9.6	10.9	8.1	5.6	3.6
55				6.4	6.9	7.2	4.9	3.0
60					6.0	6.7	4.6	2.7
70						5.2	4.0	2.2
75							3.8	
80							3.4	

### Основная стрела 49.1 м

Вылет (м)	Длина удлинителя в (м)							
	20	29	41	53	62	71	83	95
9	55.9							
11	55.3	43.1						
14	50.2	41.3	28.9					
16	42.0	38.8	27.3	19.3				
18	38.7	35.6	25.8	18.7	14.1			
20	33.9	32.0	24.5	18.0	13.8	10.2		
24	15.1	25.8	22.2	16.7	12.8	9.5	6.7	
26		23.5	20.8	16.2	12.4	9.3	6.5	4.4
28		21.7	19.5	15.8	12.1	9.0	6.4	4.3
32		19.3	17.5	14.0	11.6	8.7	6.1	4.1
44			7.4	9.1	10.0	7.8	5.4	3.4
55				5.9	6.0	6.8	4.7	2.9
60					5.4	6.1	4.4	2.6
70						4.8	3.8	2.1
75							3.5	
80							3.1	

### Основная стрела 55.1 м

Вылет (м)	Длина удлинителя в (м)							
	20	29	41	53	62	71	83	95
9.2	50.4							
12	49.6	38.9						
14	45.9	37.7	26.9					
17	38.1	34.2	25.2	18.2				
18	36.0	32.8	24.5	17.9	13.3			
20	31.8	28.5	23.4	17.2	13.1	9.7		
24	25.6	24.2	21.1	15.9	12.2	9.1	6.5	
26		22.2	19.9	15.5	11.8	8.9	6.3	4.2
28		20.6	18.5	15.1	11.6	8.7	6.1	4.1
32		18.4	16.5	13.3	11.0	8.3	5.9	3.9
44			6.7	8.3	9.3	7.5	5.2	3.3
55				5.1	5.5	6.4	4.5	2.8
60					4.8	5.6	4.3	2.5
70						4.3	3.6	2.1
80							2.9	
85							2.5	

### Основная стрела 60.8 м

Вылет (м)	Длина удлинителя в (м)					
	20	29	35	41	50	
9.4	43.5					
12	42.2	34.0				
13	40.9	33.5	28.6			
14	39.4	32.9	28.2	24.2		
16	35.6	31.6	27.2	23.4	18.5	
17	33.7	30.1	26.7	23.0	18.4	
18	32.1	27.8	26.1	22.4	18.0	
19	30.4	27.1	24.9	22.0	17.7	
20	27.0	25.8	23.9	21.6	17.4	
22	24.9	23.5	22.4	20.1	16.8	
24	23.2	21.8	20.5	19.0	16.3	
32		16.9	15.8	12.1	12.6	
38			6.8	8.1	10.2	
44				5.8	7.4	
48					6.1	
50					5.5	

Указанны в тоннах грузоподъёмности с управляемым удлинителем (№ 1916.xx), противовесом 85.5 т и центральным балластом 36 т. Приведенная выше таблица грузоподъёмности носит только справочный характер. Действительную грузоподъёмность вашего крана см. на пленках с таблицей грузоподъёмности в кабине крановщика или в руководстве по эксплуатации.

# Грузоподъёмность управляемого удлинителя (№ 1916.xx)

## Основная стрела крана под углом 83°

### Основная стрела 25.7 м

Вылет (м)	Длина удлинителя в (м)							
	20	29	41	53	62	71	83	95
12.2	76.5							
15	67.6	52.3						
19	54.5	42.5	31.4					
22	46.8	38.7	27.8	20.6				
24	35.2	36.5	26.2	19.8				
26		34.2	25.0	19.2	15.5			
28		32.1	23.9	18.6	15.1	10.6		
32		26.2	22.1	17.7	13.6	10.1	7.0	
34		15.1	20.7	17.1	13.3	9.9	6.9	
36			19.4	16.7	13.1	9.6	6.7	4.5
38			18.3	16.3	12.8	9.4	6.6	4.3
44			15.7	15.1	12.0	8.9	6.1	4.0
55				11.1	10.5	8.1	5.3	3.3
65					8.0	7.3	4.6	2.8
70						6.5	4.4	2.5
75							4.1	2.2
85								3.6

### Основная стрела 37.4 м

Вылет (м)	Длина удлинителя в (м)							
	20	29	41	53	62	71	83	95
13.6	67.5							
17	56.5	47.6						
20	48.5	41.5	28.4					
24	40.4	36.2	25.6	18.9				
26	35.3	34.1	24.5	18.3	13.9			
30		28.6	22.7	17.4	13.4	9.9		
32		27.3	21.9	17.1	13.1	9.7	6.6	
34		25.2	21.1	16.7	12.8	9.5	6.6	
36			19.8	16.2	12.6	9.3	6.4	4.2
38			18.8	15.8	12.4	9.1	6.3	4.2
40			17.8	15.5	12.1	8.9	6.2	4.1
42			17.0	15.2	11.9	8.7	6.0	3.9
46			15.4	12.7	11.5	8.4	5.8	3.7
55				9.7	10.3	7.9	5.2	3.3
65					7.6	7.3	4.6	2.7
75						6.1	4.1	2.2
85								3.6

### Основная стрела 43.4 м

Вылет (м)	Длина удлинителя в (м)							
	20	29	41	53	62	71	83	95
14.3	61.4							
17	53.8	44.3						
22	42.5	38.4	26.5					
24	39.2	35.8	25.2	18.2				
26	35.6	33.7	24.1	17.8				
28		31.3	23.3	17.4	13.3			
30		27.9	22.4	17.0	13.0	9.6		
32		26.8	21.6	16.7	12.8	9.4		
34		25.0	21.0	16.4	12.5	9.2	6.4	
36		23.2	19.8	15.9	12.3	9.1	6.3	
38			18.8	15.6	12.1	8.9	6.2	4.1
48			9.2	10.7	10.9	8.2	5.6	3.6
55				8.2	8.5	7.8	5.1	3.3
65					6.1	7.2	4.6	2.7
75						5.3	4.1	2.2
85								3.6

### Основная стрела 49.1 м

Вылет (м)	Длина удлинителя в (м)							
	20	29	41	53	62	71	83	95
15	52.6							
18	47.7	39.8						
22	39.3	35.1	25.3					
26	33.1	30.5	23.1	17.1				
28	30.2	28.3	22.4	16.6	12.6			
30		26.5	21.6	16.3	12.4	9.1		
32		24.9	20.8	16.0	12.2	9.1		
34		23.5	20.2	15.7	12.0	8.9	6.1	
36		22.0	19.4	15.3	11.7	8.7	6.1	
38			18.4	14.0	11.6	8.6	5.9	3.9
40			17.6	13.6	11.4	8.4	5.8	3.8
48			8.0	9.8	10.6	7.9	5.4	3.5
60				5.9	6.8	7.2	4.7	2.9
65					5.8	6.8	4.5	2.6
75						5.0	4.0	2.2
85								3.5

### Основная стрела 55.1 м

Вылет (м)	Длина удлинителя в (м)							
	20	29	41	53	62	71	83	95
15.8	46.5							
19	40.6	35.4						
22	35.5	31.6	23.7					
26	30.9	27.2	22.2	16.2				
28	28.5	25.8	21.4	16.0	11.9			
32		23.3	19.8	15.4	11.6	8.7		
36		21.0	18.4	13.9	11.2	8.4	5.8	
38			17.6	13.5	11.1	8.3	5.7	3.7
46			8.5	10.7	10.2	7.8	5.3	3.4
48			7.6	9.5	10.1	7.7	5.2	3.3
60				5.6	5.8	6.6	4.6	2.8
65					5.1	6.0	4.3	2.6
75						4.6	3.8	2.1
80							3.6	
85								3.4
90								3.1

### Основная стрела 60.8 м

Вылет (м)	Длина удлинителя в (м)				
	20	29	35	41	50
16.5	38.4				
20	33.7	28.8			
22	30.7	26.9	24.5		
24	28.3	25.1	23.0	20.7	
26	26.7	23.6	21.6	19.7	16.7
28	25.5	22.4	20.6	18.8	16.3
34		19.7	18.0	16.7	14.2
36		18.9	17.4	16.1	13.6
38		18.1	16.8	15.5	13.0
40			16.2	11.2	12.5
42			15.6	9.7	12.1
44			7.4	8.5	10.7
46				7.7	9.5
48				7.0	8.3
50				6.3	7.3
55					6.0

Указанны в тоннах грузоподъёмности с управляемым удлинителем (№ 1916.xx), противовесом 85.5 т и центральным балластом 36 т. Приведенная выше таблица грузоподъёмности носит только справочный характер. Действительную грузоподъёмность вашего крана см. на пленках с таблицей грузоподъёмности в кабине крановщика или в руководстве по эксплуатации.



# Грузоподъемность управляемого удлинителя (№ 1916.xx)

## Основная стрела крана под углом 75°

### Основная стрела 25.7 м

Вылет (м)	Длина удлинителя в (м)							
	20	29	41	53	62	71	83	95
18.4	Т	Т	Т	Т	Т	Т	Т	Т
24	54.4	Т	Т	Т	Т	Т	Т	Т
28	41.2	39.7	Т	Т	Т	Т	Т	Т
34	34.0	33.8	25.7	Т	Т	Т	Т	Т
36		26.6	22.8	18.0	Т	Т	Т	Т
38		24.8	22.0	17.5	Т	Т	Т	Т
40			20.6	17.1	13.2	Т	Т	Т
46			19.3	16.7	12.9	9.4	Т	Т
48			16.6	15.6	12.2	8.9	6.1	Т
50			15.7	15.3	12.0	8.8	6.0	Т
55				14.0	11.8	8.6	5.8	3.7
60				12.9	11.1	8.3	5.5	3.5
65				11.3	10.6	8.0	5.2	3.2
75					9.5	7.7	4.9	2.9
80						6.8	4.3	2.4
80							4.1	2.1
90								3.6

### Основная стрела 37.4 м

Вылет (м)	Длина удлинителя в (м)							
	20	29	41	53	62	71	83	95
21.4	Т	Т	Т	Т	Т	Т	Т	Т
26	41.9	Т	Т	Т	Т	Т	Т	Т
32	34.6	32.9	Т	Т	Т	Т	Т	Т
36	15.1	26.8	24.1	Т	Т	Т	Т	Т
40		23.7	22.3	17.1	Т	Т	Т	Т
44		20.7	20.0	16.5	12.4	Т	Т	Т
48			18.0	15.8	12.1	8.8	Т	Т
48			16.1	15.1	11.7	8.5	5.7	Т
50			15.2	13.8	11.6	8.4	5.7	Т
55				12.7	11.1	8.1	5.4	3.4
60				11.1	10.7	7.9	5.1	3.2
70					8.6	7.5	4.6	2.7
75						7.1	4.4	2.5
80						6.7	4.2	2.2
85							4.0	2.0
90							3.8	Т
95								Т

### Основная стрела 43.4 м

Вылет (м)	Длина удлинителя в (м)							
	20	29	41	53	62	71	83	95
22.9	Т	Т	Т	Т	Т	Т	Т	Т
28	36.8	Т	Т	Т	Т	Т	Т	Т
32	30.3	28.8	Т	Т	Т	Т	Т	Т
38	26.6	25.3	23.6	Т	Т	Т	Т	Т
42		21.3	19.8	16.4	Т	Т	Т	Т
46		18.9	17.8	16.0	12.0	Т	Т	Т
48			16.2	14.3	11.7	8.5	Т	Т
50			15.5	14.0	11.5	8.4	Т	Т
55			13.6	13.5	11.4	8.3	5.5	Т
60				12.2	11.0	8.0	5.4	3.3
65				10.6	10.0	7.8	5.1	3.2
70				8.2	9.2	7.6	4.9	2.9
75					8.0	7.4	4.6	2.7
80						6.9	4.4	2.5
85						6.2	4.2	2.3
85							4.0	2.0
90								3.8

### Основная стрела 49.1 м

Вылет (м)	Длина удлинителя в (м)							
	20	29	41	53	62	71	83	95
24.4	Т	Т	Т	Т	Т	Т	Т	Т
30	32.6	Т	Т	Т	Т	Т	Т	Т
34	26.7	25.3	Т	Т	Т	Т	Т	Т
40	23.7	22.4	20.8	Т	Т	Т	Т	Т
42		19.0	17.6	15.6	Т	Т	Т	Т
44		18.1	16.7	15.2	Т	Т	Т	Т
46			15.9	14.3	11.3	Т	Т	Т
46			15.2	13.8	11.2	8.1	Т	Т
55			9.9	11.1	10.6	7.8	5.2	Т
60				9.5	9.5	7.6	5.0	3.1
65				7.9	8.5	7.3	4.7	2.9
70					7.5	6.9	4.6	2.6
75					6.3	6.3	4.3	2.4
80						5.7	4.1	2.2
85							3.9	2.0
90							3.7	Т
95							3.3	Т

### Основная стрела 55.1 м

Вылет (м)	Длина удлинителя в (м)							
	20	29	41	53	62	71	83	95
26	Т	Т	Т	Т	Т	Т	Т	Т
30	28.6	Т	Т	Т	Т	Т	Т	Т
36	24.9	23.6	Т	Т	Т	Т	Т	Т
40	20.9	19.7	18.2	Т	Т	Т	Т	Т
44		17.7	16.3	13.9	Т	Т	Т	Т
48		16.0	14.8	13.5	10.6	Т	Т	Т
55			13.3	12.3	10.5	7.7	Т	Т
60			9.8	10.4	9.7	7.5	5.0	Т
65				9.0	8.7	7.3	4.8	3.0
75				7.6	7.7	7.0	4.6	2.8
85					5.9	5.6	4.2	2.4
95						4.5	3.6	2.0
95							2.7	Т

### Основная стрела 60.8 м

Вылет (м)	Длина удлинителя в (м)					
	20	29	35	41	50	
27.4	Т	Т	Т	Т	Т	Т
32	25.3	Т	Т	Т	Т	Т
34	21.8	20.6	Т	Т	Т	Т
38	20.5	19.4	18.6	Т	Т	Т
42	14.7	17.3	16.6	16.0	Т	Т
44		15.6	14.9	14.4	12.8	Т
44		13.6	14.2	13.7	12.4	Т
46		11.8	13.5	13.0	12.1	Т
48			12.8	12.4	11.6	Т
50			11.3	11.8	11.1	Т
55				9.6	9.9	Т
60					8.6	Т
65					7.1	Т

Указанны в тоннах грузоподъемности с управляемым удлинителем (№ 1916.xx), противовесом 85.5 т и центральным балластом 36 т. Приведенная выше таблица грузоподъемности носит только справочный характер. Действительную грузоподъемность вашего крана см. на пленках с таблицей грузоподъемности в кабине крановщика или в руководстве по эксплуатации.

# Грузоподъёмность управляемого удлинителя (№ 1916.xx)

## Основная стрела крана под углом 65°

### Основная стрела 25.7 м

Вылет (м)	Длина удлинителя в (м)							
	20	29	41	53	62	71	83	95
25.6	35.9							
30	29.5							
32	27.3	26.9						
38		21.8	21.2					
40		20.4	19.9					
42		15.1	18.7					
46			16.7	16.1				
50			14.8	14.4	11.8			
55				12.7	11.5	8.2		
65				10.0	9.6	7.8	5.0	
70					8.6	7.6	4.8	2.8
75						7.2	4.5	2.6
80						6.5	4.3	2.3
85							4.1	2.1
90								3.9

### Основная стрела 37.4 м

Вылет (м)	Длина удлинителя в (м)							
	20	29	41	53	62	71	83	95
30.5	26.5							
36	21.7	21.2						
38	20.2	19.9						
44		16.5	15.9					
46		15.6	15.0					
50			13.5	12.6				
55			11.8	11.2	10.5			
60				9.9	9.4	7.7		
65				8.8	8.4	7.6		
70				7.8	7.5	6.8	4.7	
75					6.7	6.1	4.5	2.6
80						5.5	4.4	2.4
85						4.8	4.0	2.2
90							3.6	
95								3.1

### Основная стрела 43.4 м

Вылет (м)	Длина удлинителя в (м)							
	20	29	41	53	62	71	83	95
33.1	22.4							
40	17.9	17.3						
46		14.7	13.7					
48		13.9	13.0					
55			11.0	10.0				
60			9.7	9.0	8.3			
65				8.1	7.4	6.6		
70				7.2	6.6	5.8	4.6	
80					5.4	4.6	3.7	2.4
85						4.1	3.2	2.2
90						3.7	2.8	
100							2.0	

### Основная стрела 49.1 м

Вылет (м)	Длина удлинителя в (м)						
	20	29	41	53	62	71	83
35.5	19.1						
40	16.8						
42	15.9	15.0					
48		12.9	11.7				
50		12.3	11.2				
55			10.0	8.9			
60			9.0	7.9	7.2		
65				7.1	6.4	5.6	
75				5.8	5.1	4.3	3.4
80					4.6	3.8	2.9
85						3.3	2.4
90						2.9	2.0

### Основная стрела 55.1 м

Вылет (м)	Длина удлинителя в (м)						
	20	29	41	53	62	71	83
38	15.9						
44	13.6	12.6					
50		10.9					
55			8.7				
60			7.7	6.7			
65			7.0	6.0	5.3		
70				5.3	4.7	3.8	
75				4.7	4.1	3.3	2.4
85					3.2	2.4	
90						2.1	

### Основная стрела 60.8 м

Вылет (м)	Длина удлинителя в (м)					
	20	29	35	41	50	
40.4	13.1					
44	12.0					
46	11.4	10.5				
48	10.9	10.0				
50		9.5	8.9			
55		8.5	7.9	7.4		
60			7.1	6.6	5.9	
65				5.9	5.2	
70					4.6	
75					4.1	

Указанны в тоннах грузоподъёмности с управляемым удлинителем (№ 1916.xx), противовесом 85.5 т и центральным балластом 36 т. Приведенная выше таблица грузоподъёмности носит только справочный характер. Действительную грузоподъёмность вашего крана см. на пленках с таблицей грузоподъёмности в кабине крановщика или в руководстве по эксплуатации.

# Грузоподъёмность управляемого удлинителя (№ 1916.xx)

## Основная стрела крана под углом 45°

### Основная стрела 25.7 м

Вылет (м)	Длина удлинителя в (м)						
	20	29	41	53	62	71	83
37.7	19.9						
40	18.4						
46		15.1					
48		14.2					
55			11.3				
60			10.0				
65				8.4			
70				7.5			
75					6.3		
80					5.6	5.1	
90						3.9	3.4
100							2.5

### Основная стрела 37.4 м

Вылет (м)	Длина удлинителя в (м)					
	20	29	41	53	62	71
46	12.8					
48	12.2					
55		9.7				
65			7.0			
75				4.9		
80				4.3		
85					3.4	
90						2.4
95						2.0

### Основная стрела 43.4 м

Вылет (м)	Длина удлинителя в (м)				
	20	29	41	53	62
50.2	10.0				
60		7.3			
70			5.1		
80				3.4	
85				2.9	2.3

### Основная стрела 49.1 м

Вылет (м)	Длина удлинителя в (м)		
	20	29	41
54.2	7.7		
55	7.6		
65		5.4	
75			3.5

### Основная стрела 55.1 м

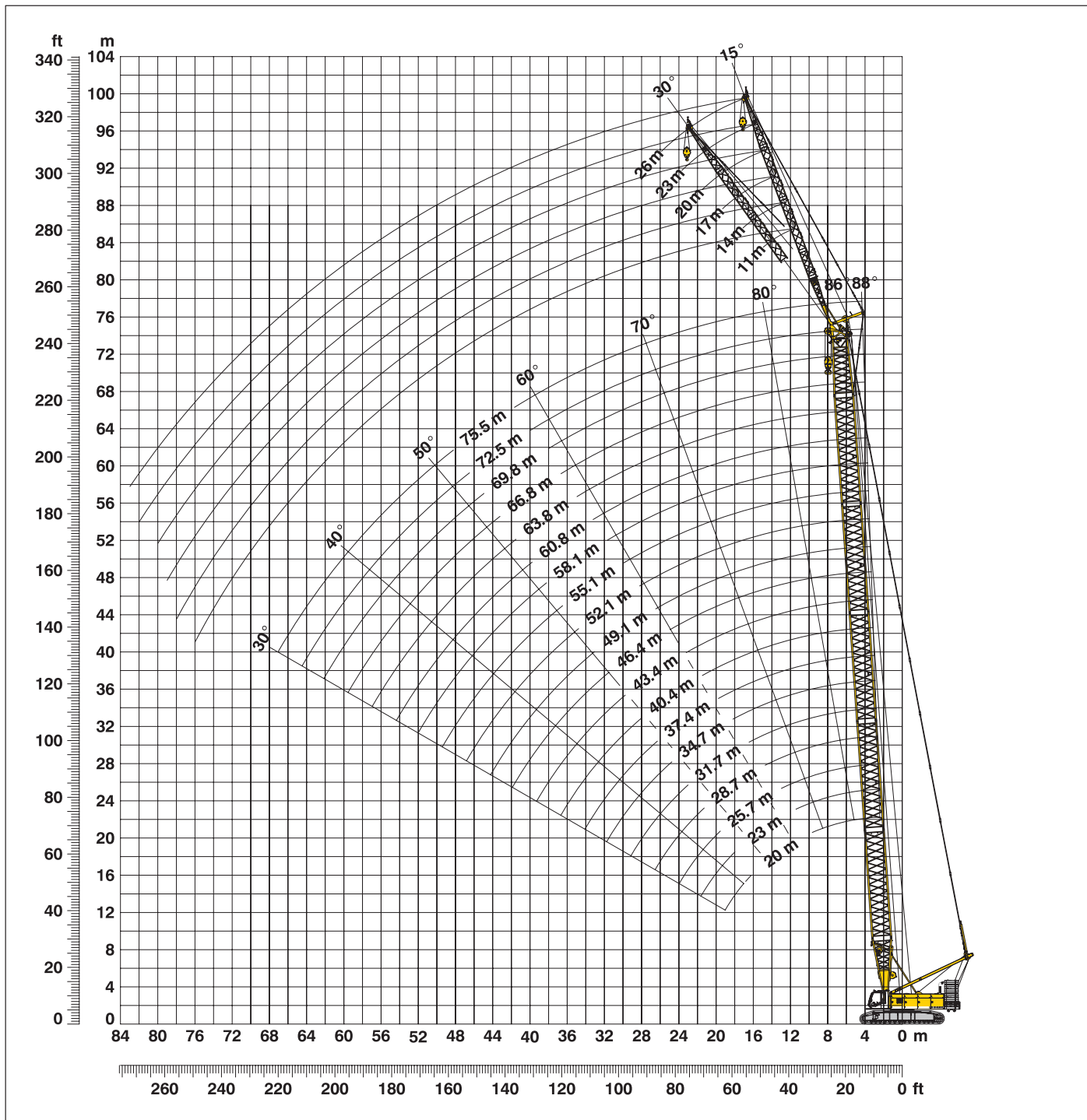
Вылет (м)	Длина удлинителя в (м)	
	20	29
58.5	5.5	
60	5.3	
70		3.4

### Основная стрела 60.8 м

Вылет (м)	Длина удлинителя в (м)
	20
62.5	3.4
65	3.2

Указаны в тоннах грузоподъёмности с управляемым удлинителем (№ 1916.xx), противовесом 85.5 т и центральным балластом 36 т. Приведенная выше таблица грузоподъёмности носит только справочный характер. Действительную грузоподъёмность вашего крана см. на пленках с таблицей грузоподъёмности в кабине крановщика или в руководстве по эксплуатации.

# Жёсткомонтируемый удлинитель (№ 1008.xx) 15° и 30° при диапазоне углов основной стрелы от 88° до 30°



**Комбинации секций стрелы для основной стрелы от 20 до 75.5 м (см. табл. 1 на стр. 10)  
Конфигурация с жёсткомонтируемым удлинителем стрелы от 11 до 26 м**

	Длина	Количество секций жёсткомонтируемого удлинителя стрелы					
Шарнирн.секция жёсткомонт.удлинит.	5.5 м	1	1	1	1	1	1
Промежут.секция жёсткомонт.удлинит.	3.0 м		1		1		1
Промежут.секция жёсткомонт.удлинит.	6.0 м			1	1	2	2
Головная секция жёсткомонт.удлинит.	5.5 м	1	1	1	1	1	1
Длина жёсткомонтируемого удлинителя стрелы в (м)		11	14	17	20	23	26

# Грузоподъёмность жёсткомонт. удлинителя (№ 1008.xx), установленного под углом 15° к основной стреле крана

## Основная стрела 20 м

Вылет (м)	Длина удлинителя в (м)			
	11	14	20	26
5.8	36.8			
7	36.8	36.8		
10	36.7	36.8	30.1	
12	36.7	36.8	26.9	18.9
16	35.5	31.0	23.3	16.4
20	32.1	26.0	19.0	13.3
24	27.3	22.1	16.2	11.8
28	24.2	19.2	14.6	10.7
30	22.7	18.1	13.6	10.3
32		17.1	12.8	9.9
38			10.9	8.4
44				7.4

## Основная стрела 28.7 м

Вылет (м)	Длина удлинителя в (м)			
	11	14	20	26
6.1	36.8			
8	36.8	36.8		
10	36.8	36.8	29.0	
12	36.8	36.8	27.1	18.7
16	36.8	34.4	23.8	16.5
20	34.8	29.9	20.7	13.7
28	27.8	22.5	15.8	11.4
30	26.8	21.1	15.1	11.0
38	20.5	17.4	12.6	9.5
40		16.7	12.0	9.0
46			10.6	7.9
50				7.4

## Основная стрела 37.4 м

Вылет (м)	Длина удлинителя в (м)			
	11	14	20	26
6.4	36.7			
8	36.8	36.7		
10	36.7	36.8	28.4	
13	36.8	36.7	26.2	18.0
20	36.8	31.7	22.0	13.9
28	31.4	25.2	17.2	11.8
32	25.9	22.6	15.5	11.1
40	18.5	18.8	13.5	9.9
44	15.8	16.2	12.4	9.1
48		14.0	11.5	8.4
50			11.1	8.2
60				7.1

## Основная стрела 46.4 м

Вылет (м)	Длина удлинителя в (м)			
	11	14	20	26
6.8	36.8			
8	36.7	36.7		
11	36.7	36.8	27.3	
13	36.7	36.8	26.0	17.7
20	36.7	34.1	22.0	15.1
24	36.8	29.6	20.1	12.8
30	27.7	26.2	17.6	11.7
40	17.7	18.1	14.8	10.3
50	12.0	12.3	12.3	8.9
55		10.2	10.8	8.2
60			9.0	7.7
65				7.3

## Основная стрела 55.1 м

Вылет (м)	Длина удлинителя в (м)			
	11	14	20	26
7.1	36.7			
9	36.7	36.7		
11	36.7	36.7	26.5	
13	36.7	36.7	25.5	17.2
20	36.1	35.1	21.9	15.1
24	33.7	31.7	20.5	12.9
30	26.3	26.5	18.2	11.9
40	17.1	17.4	15.2	10.6
50	11.4	11.7	12.3	9.6
60	7.5	7.8	8.4	8.2
70			5.6	6.1
75				4.9

## Основная стрела 60.8 м

Вылет (м)	Длина удлинителя в (м)			
	11	14	20	26
7.3	36.6			
9	36.7	34.7		
11	36.8	34.9	25.6	
14	36.7	34.9	24.4	16.7
20	36.8	34.5	21.6	13.7
30	25.3	25.5	18.4	11.9
40	16.6	17.0	15.8	10.7
50	10.9	11.2	11.9	9.7
60	7.1	7.4	8.0	8.5
65	5.6	5.9	6.5	7.0
75			4.0	4.5
80				3.5

## Основная стрела 66.8 м

Вылет (м)	Длина удлинителя в (м)			
	11	14	20	26
7.5	35.6			
9	35.7	32.0		
11	35.7	32.0	24.2	
14	35.2	31.9	23.8	16.3
20	34.3	31.4	21.3	13.6
30	24.1	24.3	18.5	11.8
40	15.8	16.0	16.3	10.7
50	10.4	10.7	11.3	9.8
60	6.6	6.9	7.5	8.0
70	3.9	4.1	4.7	5.2
80			2.6	3.0
85				2.1

## Основная стрела 72.5 м

Вылет (м)	Длина удлинителя в (м)			
	11	14	20	26
7.7	32.1			
9	32.0	27.0		
12	31.5	27.0	22.0	
18	30.4	26.4	20.9	13.7
20	28.5	25.9	20.6	13.2
30	23.0	22.0	18.2	11.6
40	14.5	15.1	15.6	10.6
50	9.8	10.1	10.5	9.8
60	6.1	6.4	7.0	7.3
70	3.4	3.7	4.3	4.7
75	2.4	2.6	3.1	3.6
80			2.2	2.6

## Основная стрела 75.5 м

Вылет (м)	Длина удлинителя в (м)		
	11	14	17
7.8	30.6		
9	30.5	26.0	
11	30.2	25.8	23.3
20	27.0	24.6	22.2
30	21.9	21.0	19.8
40	13.9	14.1	14.7
50	9.4	9.6	9.9
55	7.5	7.7	8.0
60	5.9	6.1	6.4
65	4.4	4.7	5.0
70	3.2	3.4	3.7
75	2.1	2.3	2.6

Указанны в тоннах грузоподъёмности с жёсткомонтируемым удлинителем (№ 1008.xx), противовесом 85.5 т и центральным балластом 36 т. Приведенная выше таблица грузоподъёмности носит только справочный характер. Действительную грузоподъёмность вашего крана см. на пленках с таблицей грузоподъёмности в кабине крановщика или в руководстве по эксплуатации.

# Грузоподъёмность жёсткомонт. удлинителя (№ 1008.xx), установленного под углом 30° к основной стреле крана

## Основная стрела 20 м

Вылет (м)	Длина удлинителя в (м)			
	11	14	20	26
8.5	36.8			
11	34.4	27.9		
14	29.6	23.8	17.0	
18	25.6	19.9	14.9	11.9
20	23.7	18.6	14.1	10.9
24	20.9	16.5	12.2	9.3
26	19.8	15.6	11.4	8.7
28	19.0	15.1	10.7	8.2
30	18.4	15.1	10.1	7.8
34		14.2	9.2	7.1
40			8.5	6.3
46				5.9

## Основная стрела 28.7 м

Вылет (м)	Длина удлинителя в (м)			
	11	14	20	26
8.8	36.8			
11	35.2	28.1		
15	30.1	23.8	16.5	
18	27.7	21.4	15.1	11.7
20	26.3	20.0	14.5	11.1
24	23.3	17.9	13.0	9.6
28	21.2	16.4	11.7	8.6
30	20.3	15.7	11.0	8.2
38	18.2	14.6	9.3	7.0
40		14.3	9.0	6.8
46			8.6	6.2
50				6.0

## Основная стрела 37.4 м

Вылет (м)	Длина удлинителя в (м)			
	11	14	20	26
9.1	36.6			
11	36.3	28.1		
15	31.3	24.5	16.5	
19	28.7	21.7	15.1	11.5
20	27.8	21.2	15.0	11.1
28	23.0	17.5	12.3	9.0
30	22.2	16.8	11.8	8.6
40	18.7	14.9	9.7	7.2
46	14.8	14.4	8.9	6.6
48		14.1	8.8	6.4
55			8.4	6.0
60				5.9

## Основная стрела 46.4 м

Вылет (м)	Длина удлинителя в (м)			
	11	14	20	26
9.4	36.7			
12	35.4	27.3		
15	32.4	24.9	16.4	
19	30.1	22.4	15.1	11.4
20	29.6	21.8	15.1	11.2
28	24.7	18.5	12.9	9.2
30	23.7	17.9	12.3	8.9
40	18.1	15.5	10.3	7.5
50	12.1	12.5	9.1	6.6
55		10.3	8.7	6.3
60			8.5	6.0
65				5.9

## Основная стрела 55.1 м

Вылет (м)	Длина удлинителя в (м)			
	11	14	20	26
9.7	36.7			
12	35.6	27.3		
16	32.2	24.6	16.2	
19	29.8	23.0	15.2	11.3
20	29.8	22.4	15.1	11.2
28	26.0	19.2	13.3	9.4
30	25.2	18.6	12.8	9.0
40	17.5	16.1	10.9	7.8
50	11.6	12.0	9.5	6.9
60	7.6	8.0	8.7	6.3
70			5.7	5.9
75				5.0

## Основная стрела 60.8 м

Вылет (м)	Длина удлинителя в (м)			
	11	14	20	26
9.9	33.9			
12	33.8	26.9		
16	32.3	24.8	16.1	
20	29.6	22.7	15.0	11.1
28	26.6	19.6	13.5	9.5
30	25.9	19.0	13.1	9.2
40	17.1	16.6	11.2	7.9
50	11.2	11.6	9.8	7.0
60	7.3	7.6	8.4	6.4
65	5.7	6.1	6.8	6.2
75			4.1	4.7
80				3.6

## Основная стрела 66.8 м

Вылет (м)	Длина удлинителя в (м)			
	11	14	20	26
10.1	31.1			
12	31.1	24.6		
16	31.0	24.3	16.0	
20	28.1	23.0	15.1	11.1
28	25.4	20.1	13.6	9.6
30	24.4	19.4	13.3	9.3
40	16.3	16.7	11.5	8.1
50	10.7	11.2	10.1	7.2
60	6.8	7.2	7.9	6.6
70	4.0	4.3	5.0	5.6
80			2.7	3.2
85				2.2

## Основная стрела 72.5 м

Вылет (м)	Длина удлинителя в (м)			
	11	14	20	26
10.3	25.7			
13	25.6	22.6		
16	25.4	22.5	15.9	
20	25.1	22.1	15.1	10.0
28	23.2	20.5	13.7	9.6
30	22.2	19.8	13.3	9.4
40	15.5	15.9	11.7	8.2
50	10.2	10.6	10.4	7.4
60	6.4	6.8	7.5	6.7
70	3.6	3.9	4.6	5.2
75	2.4	2.8	3.4	4.0
80			2.3	2.9

## Основная стрела 75.5 м

Вылет (м)	Длина удлинителя в (м)			
	11	14	17	
10.4	24.5			
13	24.4	21.5		
15	24.3	21.6	19.7	
20	23.8	21.4	18.1	
28	22.2	20.4	16.2	
30	21.2	19.8	15.9	
38	16.3	16.8	14.6	
40	14.3	15.4	14.4	
50	9.8	10.2	10.6	
60	6.1	6.5	6.8	
70	3.3	3.7	4.0	
75	2.2	2.5	2.9	

Указанный в тоннах грузоподъёмности с жёсткомонтируемым удлинителем (№ 1008.xx), противовесом 85.5 т и центральным балластом 36 т. Приведенная выше таблица грузоподъёмности носит только справочный характер. Действительную грузоподъёмность вашего крана см. на пленках с таблицей грузоподъёмности в кабине крановщика или в руководстве по эксплуатации.

# Для записей

